

BASE LAYER



2026 ADERYN 55

Adult
UMOJOC
S-XXL



PREMIER 82% polyester 18% elastane - 165 g/mq

- Esoscheletro interno a supporto posturale
- Sostegno mirato per deltoide, tricipite e trapezio, articolazioni delle spalle e cuffie dei rotatori
- Vestibilità aderente
- Costruzione con due tessuti a elasticità differenziata per fornire un sostegno mirato e garantire leggerezza, traspirabilità e resistenza dove serve.
- Fibra leggera e traspirante
- Collo a V
- Nessuna cucitura sotto le ascelle
- Maniche rifinite con tecnologia seamless

- Internal exoskeleton for postural support
- Targeted support for the deltoid, triceps, and trapezius, shoulder joints, and rotator cuffs
- Slim fit
- Construction with two fabrics of differentiated elasticity to provide targeted support and ensure lightness, breathability, and resistance where needed
- Lightweight and breathable fiber
- V-neck
- No seams under the armpits
- Sleeves finished with seamless technology

- Exosquelette interne pour le soutien postural
- Soutien ciblé pour le deltoïde, le triceps et le trapèze, les articulations des épaules et les coiffe des rotateurs
- Coupe ajustée
- Conception avec deux tissus à élasticité différenciée pour offrir un soutien ciblé et garantir légèreté, respirabilité et résistance là où c'est nécessaire
- Fibre légère et respirante
- Col en V
- Aucune couture sous les aisselles
- Manches finies avec la technologie seamless



37080
white/cyan





2026 KARIL LS

Adult
UMOJOL
S-XXL



PREMIER 82% polyester 18% elastane - 165 g/mq

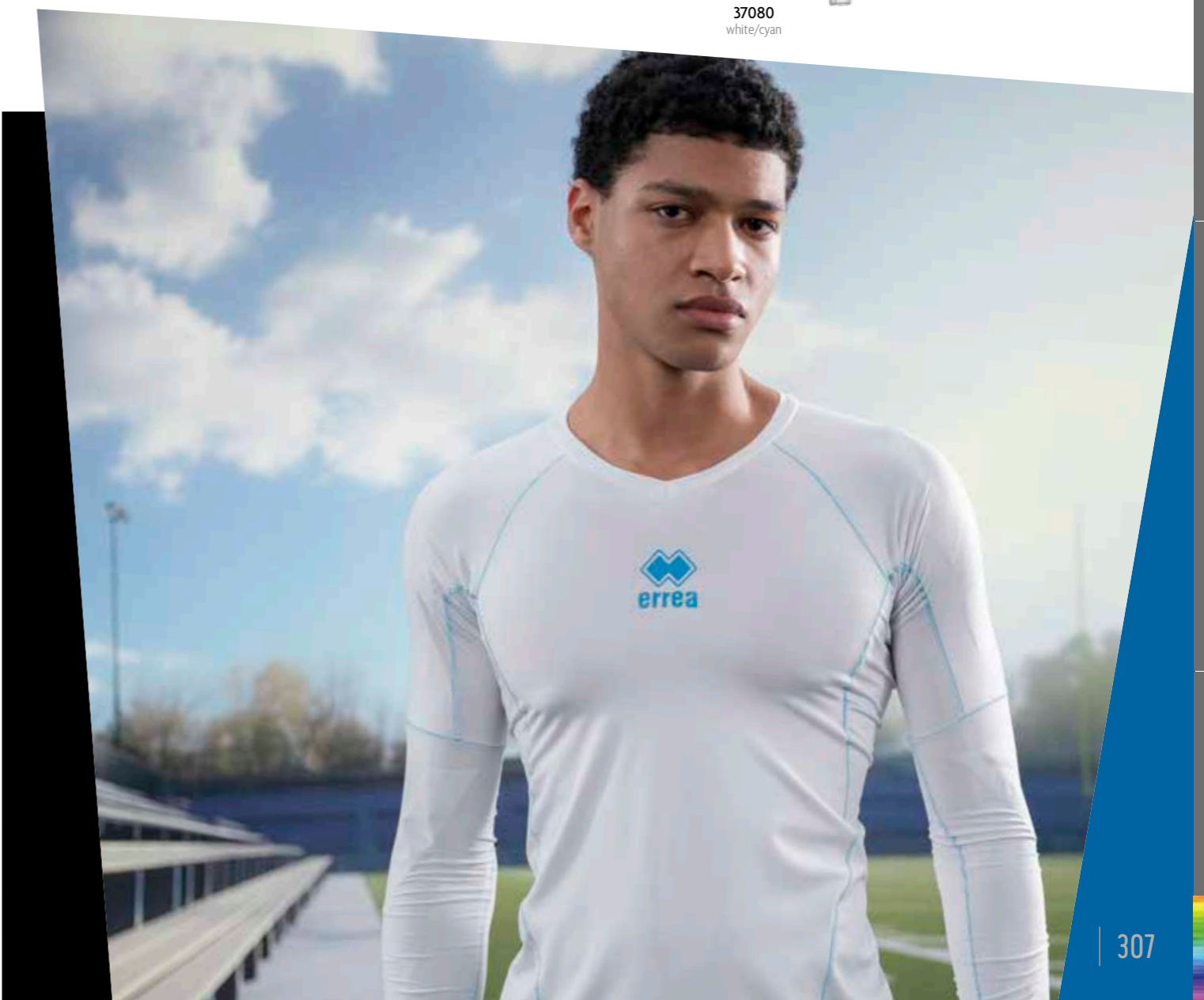
- Vestibilità aderente per massimo comfort e libertà di movimento durante l'attività sportiva
- Collo a giro progettata per migliorare postura e rendimento
- Esoscheletro a supporto posturale
- Supporto mirato per i muscoli della parte alta della schiena, articolazioni delle spalle e cuffie dei rotatori
- Supporto extra per gomiti e muscoli delle braccia
- Fasce elastiche interne a sostegno del deltoide, tricipite, trapezio
- Riduzione della vibrazione muscolare
- Traspirante
- Cuciture ultra piatte effettuate con tecnologia giapponese
- Film termoadesivo aggrappante
- Tessuto contenente elastomero per una miglior vestibilità
- Tape con certificato Standard 100 by Oeko - Tex

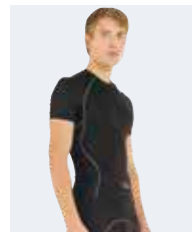
- Close-fitting for maximum comfort during sports activities
- Round neck designed to improve posture and performance
- Exoskeleton for postural support
- Support for muscles in the upper back, shoulders' joints, and rotators' cuffs
- Extra support for elbows and arm muscles
- Internal stretched bands to support deltoids, triceps, and trapezius
- Muscles vibration reduction
- Breathable
- Ultra-flat seams made with Japanese technology
- Adhesive thermofilm
- Fabric containing elastomer for a better fit
- Tape with Standard 100 by Oeko - Tex certification

- Coupe ajustée pour un confort maximal et une liberté de mouvement pendant l'activité sportive
- Col rond conçu pour améliorer la posture et les performances
- Exosquelette pour un soutien postural
- Soutien ciblé pour les muscles du haut du dos, les articulations des épaules et les rotateurs
- Support supplémentaire pour les coudes et les muscles des bras
- Bandes élastiques internes pour soutenir le deltoïde, le triceps et le trapèze
- Réduction des vibrations musculaires
- Respirant
- Coutures ultra-plates réalisées avec une technologie japonaise
- Thermofilm adhésif
- Tissu contenant de l'élastomère pour un meilleur ajustement
- Ruban avec certification Standard 100 by Oeko - Tex



37080
white/cyan





2026 ACTIVE TENSE LITE

Adult
UM010C
S>XXL

Junior
UM011C
XS



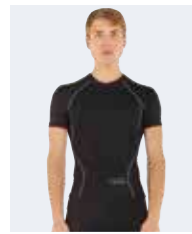
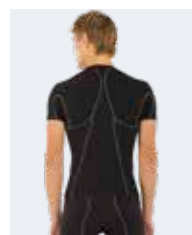
94% POLYAMIDE - 6% ELASTANE

Fino ad esaurimento scorte
While stocks last
Jusqu'à épuisement du stock

- Maglia collo a giro, dotata di zone a tensione differenziata ed esoscheletro in resina
- L'esoscheletro in resina si concentra sulla parte superiore del corpo con lo scopo di stabilizzare le spalle e migliorare la postura
- Le fasce elastiche interne sono studiate e realizzate per sostenere il deltoide e il trapezio
- Le zone a tensione differenziata grazie ai diversi attriti determinano effetti stabilizzatori sui muscoli e sulle articolazioni

- Crew neck shirt with different tension zones and resin exoskeleton
- The resin exoskeleton is focused on the upper part of the body and aim to stabilizing the shoulders and improving posture
- The inner stretched bands are designed and produced to support deltoids and the trapezoid muscle
- The different tension zones, because of different frictions, have stabilizing effects on muscles and joints

- Maillot col rond à manches courtes avec des zones à tension différenciée et un exosquelette en résine
- L'exosquelette en résine est positionné et se concentre sur la partie supérieure du corps dans le but de stabiliser les épaules et d'améliorer la posture
- Les bandes élastiques internes ont été étudiées et réalisées pour soutenir le deltoïde et le trapèze
- Les zones à tension différenciée grâce aux différents frottements déterminent des effets stabilisateurs sur les muscles et sur les articulations



00120
black



00010
white

2026 ACTIVE TENSE LITE

Adult
UPOG0Z
S>XXL

Junior
UPOG1Z
XS



94% POLYAMIDE - 6% ELASTANE

Fino ad esaurimento scorte
While stocks last
Jusqu'à épuisement du stock

- Dotato di zone a tensione differenziata ed esoscheletro in resina
- L'esoscheletro in resina si concentra sui principali muscoli della coscia per migliorarne la funzionalità
- Le fasce elastiche interne sono realizzate per sostenere i quadricipiti e i flessori e creano un importante supporto alle fasce e alla muscolatura degli adduttori
- La vibrazione muscolare risulta sensibilmente ridotta

- Bermudas with different tension zones and resin exoskeleton
- The resin exoskeleton improve the function of the main muscles of the thigh
- The inner stretched bands are realized to support quadriceps and flexors, and to create an important support to the muscle fibres of the adductors
- Muscular vibration is noticeably reduced

- Bermuda avec des zones à tension différenciée et un exosquelette en résine.
- L'exosquelette en résine se concentre sur les principaux muscles de la cuisse pour en améliorer la fonctionnalité.
- Les bandes élastiques internes, réalisées pour soutenir les quadriceps et les fléchisseurs, créent un important soutien aux bandes et à la musculature des adducteurs.
- Les vibrations musculaires sont sensiblement réduites



00120
black

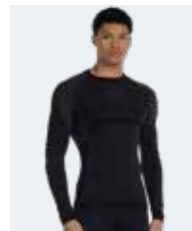


00010
white





00120
black



2026 PERSIA

Adult
UMOKOL
XS/S - M/L - XL/XXL

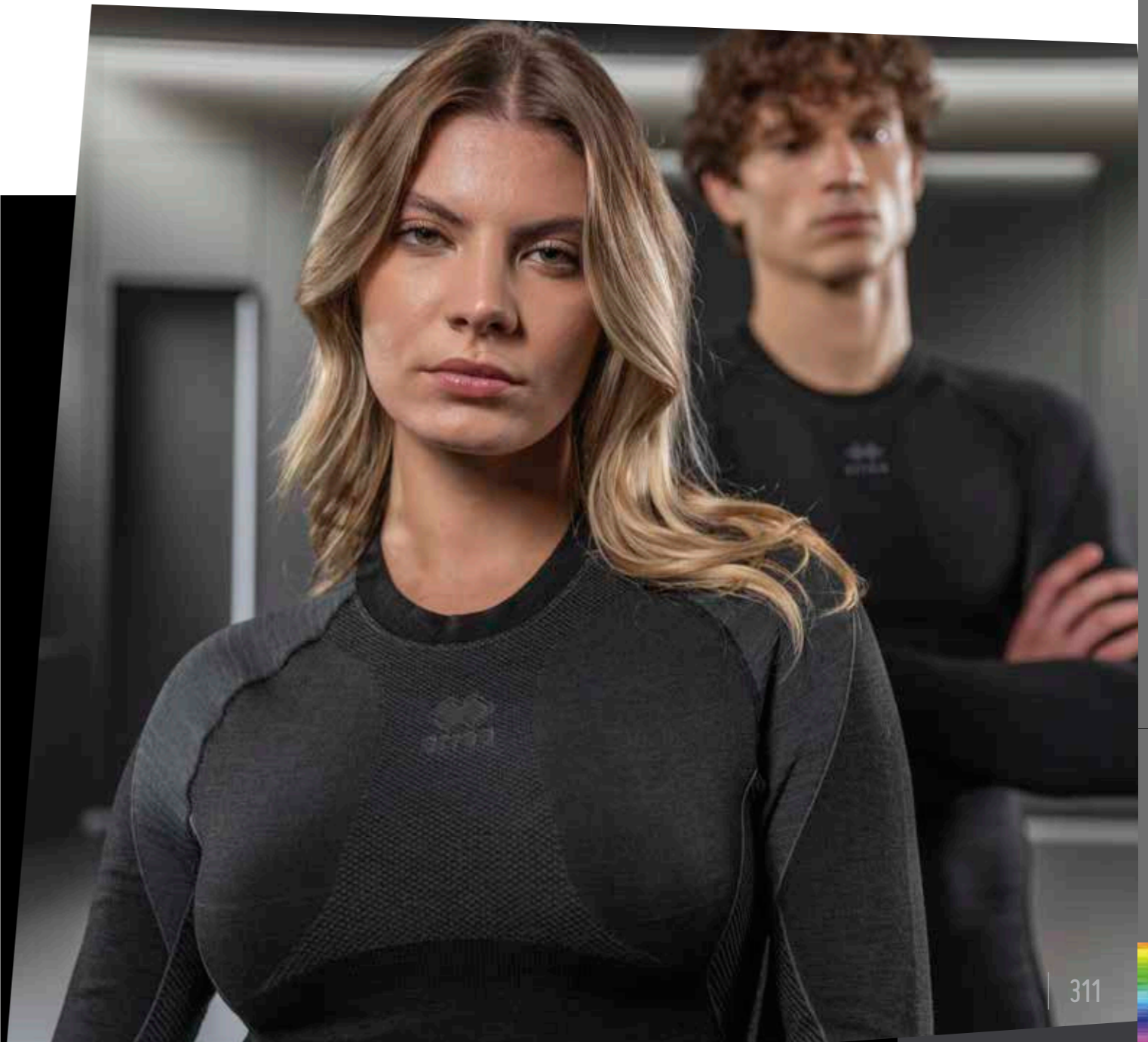


40% WOOL 40% POLYPROPYLENE 15% POLYAMIDE
5% ELASTANE

- Intimo tecnico invernale
- Collo a Giro
- Traspirante
- Resistente ad abrasioni
- Ottimizza calore, traspirazione, durata
- Vestibilità aderente
- In seamless con un mix di filati ad alto contenuto di lana merinos

- Winter Technical Underwear
- Round Neck
- Breathable
- Abrasion-Resistant
- Optimizes warmth, breathability, durability
- Tight-fitting
- Seamless with a blend of high-content merino-wool yarns

- Sous-vêtements techniques d'hiver
- Col rond
- Respirant
- Résistant à l'abrasion
- Optimise chaleur, respirabilité, durabilité
- Coupe ajustée
- Sans couture avec un mélange de fils à haute teneur en laine mérinos





2026 KELVIN

Adult
UMOLOL
S/M-L/XL-XXL

Junior
UMOL1L
XXS-XS



85% POLYAMIDE 10% POLYESTER 5% ELASTANE

- Manica a giro, collo a lupetto
- Inserti tridimensionali localizzati nella parte superiore
- Effetto "second skin", tecnologia Seamless
- Isolamento termico
- Taschino posteriore porta GPS

- Set-in sleeves, turtleneck
- Three-dimensional inserts on upper portion
- "Second skin" effect, seamless technology
- Thermal insulation
- Back pocket for GPS

- Manches montées, col montant
- Pièces tridimensionnelles situées dans la partie supérieure
- Effet « deuxième peau », technologie sans coutures
- Isolation thermique
- Petite poche arrière porte-GPS



STANDARD 100
074744.0
CENTROCOT



2026 KOLE

Adult
UPOH0Z
S/M-L/XL-XXL

Junior
UPOH1Z
YXS-XXS-XS



85% POLYAMIDE 10% POLYESTER 5% ELASTANE

- Alta traspirabilità, Isolamento termico
- Rapido assorbimento del sudore
- Effetto "second skin", tecnologia seamless
- Estrema leggerezza

- High breathability, thermal insulation
- fast sweat absorption
- "Second skin" effect, seamless technology
- Extreme lightness

- Grande respirabilità, Isolation thermique
- Absorption rapide de la transpiration
- Effet « deuxième peau », technologie sans coutures
- Extrême légèreté



STANDARD 100
074744.0
CENTROCOT



2026 KEN

Adult
UMOM0L
S/M-L/XL-XXL

Junior
UMOM1L
XXS-XS



85% POLYAMIDE 10% POLYESTER 5% ELASTANE

- Manica e collo a giro
- Inserti tridimensionali localizzati nella parte superiore
- Effetto "second skin", tecnologia Seamless
- Isolamento termico
- Taschino posteriore porta GPS

- Set-in sleeves and crew neck
- Three-dimensional inserts on upper part
- "Second skin" effect, seamless technology
- Thermal insulation
- Back pocket for GPS

- Manches montées et col rond
- Pièces tridimensionnelles situées dans la partie supérieure
- Effet « deuxième peau », technologie sans coutures
- Isolation thermique
- Petite poche arrière porte-GPS



STANDARD
100
074744.0
CENTROCOT

2026 KYRAN

Adult
UP010Z
S/M-L/XL-XXL

Junior
UP011Z
XS



85% POLYAMIDE 10% POLYESTER 5% ELASTANE

- Alta traspirabilità, rapido assorbimento del sudore
- Effetto "second skin", tecnologia seamless
- Isolamento termico
- Estrema leggerezza

- High breathability, rapid sweat absorption
- "Second skin" effect, seamless technology
- Thermal insulation
- Extreme lightness

- Grande respirabilité, absorption rapide de la transpiration
- Effet « deuxième peau », technologie sans coutures
- Isolation thermique
- Extrême légèreté

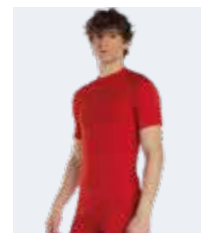


STANDARD
100
074744.0
CENTROCOT



00010 white 00030 yellow 00130 orange 00020 red 00150 maroon 00040 green 00070 blue 00090 navy 00120 black

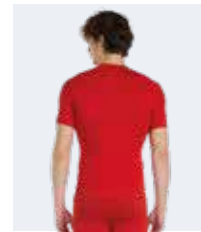




2026 KIAN

Adult
UMONOC
S/M-L/XL-XXL

Junior
UMON1C
XS



85% POLYAMIDE 10% POLYESTER 5% ELASTANE

- Manica e collo a giro
- Inserti tridimensionali localizzati nella parte superiore
- Effetto "second skin", tecnologia Seamless
- Isolamento termico



- Set-in sleeves and crew neck
- Three-dimensional inserts on upper part
- "Second skin" effect, seamless technology
- Thermal insulation



STANDARD 100
074744.0
CENTROCOT

- Manches montées et col rond
- Pièces tridimensionnelles situées dans la partie supérieure
- Effet « deuxième peau », technologie sans coutures
- Isolation thermique





00010
white

00090
navy

00120
black

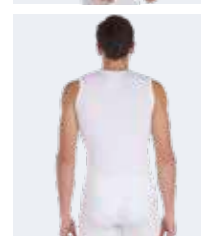


2026 KIMK

Adult **UM000S** S/M-L/XL-XXL
Junior **UM001S** XS



85% POLYAMIDE 15% POLYESTER



- Collo a giro
- Alta traspirabilità, estrema Leggerezza
- Effetto "second skin", tecnologia Seamless
- Ideale regolazione termica corporea
- Taschino posteriore porta GPS



- Crew neck
- High breathability, extreme lightness
- "Second skin" effect, seamless technology
- Ideal body temperature regulation
- Back pocket for GPS



- Col rond
- Grande respirabilità, extrême légèreté
- Effet « deuxième peau », technologie sans coutures
- Régulation thermique corporelle idéale
- Petite poche arrière porte-GPS



2029 DARIS

Adult **FMOBOL** S/M - L/XL - XXL/3XL
 Junior **FMOB1L** YXS-XXS/XS



90% POLYESTER - 10% ELASTANE

- Manica raglan
- Collo a giro
- Ideale per il periodo invernale
- Isolamento termico

- Raglan sleeve
- Crew neck
- Ideal for wintertime
- Thermal insulation

- Manches raglan
- Ras du cou
- Idéal pour la période hivernale
- Isolation thermique



STANDARD 100
 074744.0
 CENTROCOT



2029 DAWE

Adult **FPOB0Z** S/M - L/XL - XXL/3XL
 Junior **FPOB1Z** YXS-XXS/XS



90% POLYESTER - 10% ELASTANE

- Elastico in vita
- Stretched waistband
- Ceinture élastique



STANDARD 100
 074744.0
 CENTROCOT



00090 navy

00120 black

2029 DEREK

Adult **GPOS0Z** S/M - L/XL - XXL/3XL
 Junior **GPOS1Z** YXS-XXS/XS



90% POLYESTER - 10% ELASTANE

- Elastico in vita
- Fondo con orlo
- Stretched waistband
- Hemmed bottom

- Élastique à la taille
- Bas avec ourlet



STANDARD 100
 074744.0
 CENTROCOT



00010 white 00150 maroon 00020 red 00130 orange 00030 yellow 00040 green 00070 blue 00090 navy 00120 black 32120 anthracite melange



00010 white 00150 maroon 00020 red 00130 orange 00030 yellow 00040 green 00070 blue 00090 navy 00120 black 32120 anthracite melange



2029 EVO SINGLET



Adult
GMOYOS
S>5XL

Junior
GMOY1S
YXS-XXS-XS



100% COTTON - 140 g/mq



- Maglia smanicata
- Collo a giro
- Fondo maglia con orlo

- Sleeveless shirt
- Crew neck
- Hemmed shirt bottom

- Maillot sans manches
- Col rond
- Bas du maillot avec ourlet



00010
white



00090
navy



00120
black



00010
white



00090
navy



00120
black



00070
blue



00020
red



03320
green fluo

2029 GALE



Adult
HMOVOS
S>4XL

Junior
HMOV1S
XS



UTILITY 100% polyester - 145 g/mq

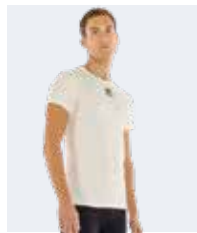


- Maglia smanicata
- Collo a giro
- Fondo maglia con orlo

- Sleeveless shirt
- Crew neck
- Hemmed shirt bottom

- Maillot sans manches
- Col rond
- Bas du maillot avec ourlet





2029 ALLENAMENTO

Adult
A3010
M»XL

Junior
A3011
XS

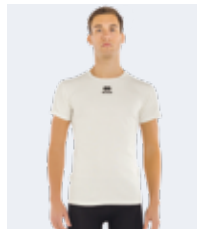
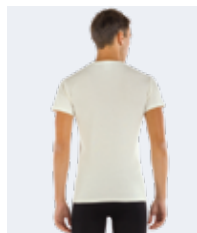


46% POLYESTER - 46% COTTON - 8% ELASTANE

- Manica a giro
- Collo a giro
- Isolamento termico
- Mantiene il corpo asciutto e caldo

- Set-in sleeves
- Crew neck
- Thermal insulation
- It keep the body warm and dry

- Manches montées
- Col rond
- Isolation thermique
- Il garde le corps sec et chaud



000001
white





ACCESSORIES

LOOK EVAN
LOOK MARK
LOOK CURTIS
LOOK BRANDON
LOOK CLASSIC
TROUSERS
GOALKEEPERS COMPETITION
BASKET
RUGBY
ATHLETICS
PADEL
JACKETS
BASE LAYER
ACCESSORIES

2029 BIB



Adult **A980** Junior **A981** Kid **A982**



100% POLYESTER-120 g/mq

- Collo a giro profondo e sbracci ampi
- Wide crew neck and armholes
- Col rond profond et emmanchures amples

10

PCS X PACK



000333
fuchsia fluo



000002
red



000334
orange fluo



000331
yellow fluo



000332
green fluo



000008
royal



2029 BIB DOUBLE



Adult **C990** Junior **C991**
M-XL XS



100% POLYESTER-120 g/mq

- Collo a giro profondo e sbracci ampi
- Double
- Wide crew neck and armholes
- Doubleface
- Col rond profond et emmanchures amples
- Double face

5

PCS X PACK



000026
white/blue



000028
white/navy



000050
red/white



001810
orange fluo/yellow fluo



2029 POLYESTERE

Adult **A410** Junior **A411** Kid **A412**



70% POLYESTER 15% COTTON 10% NYLON 5% ELASTANE

- Altezza ginocchio
- Kneesocks
- Chaussettes hauteur genou



2029 TRANSPIR

Adult **A405** Junior **A406**



80% NYLON 15% COTTON 5% ELASTANE

- Altezza ginocchio
- Estremamente traspirante
- Microfori sul polpaccio
- Kneesocks
- Highly breathable
- Micro-holes on calf
- Chaussettes hauteur genou
- Extrêmement respirantes
- Microtrous sur le mollet



2026 SOCKS PRO

Adult **GC0B0Z** Junior **GC0B1Z**



90% POLYESTER 10% ELASTANE

- Altezza ginocchio
- Estremamente traspirante
- Microfori sul polpaccio
- Knee length
- Highly breathable
- Microholes on the calf
- Hauteur genou
- Extrêmement respirantes
- Microtrous sur le mollet



2026 ENERGY GRIPP

Adult **GC0A0Z**
M-L-XL



84% POLYAMIDE 14% COTTON 2% ELASTANE

- Calze antiscivolo
- Pad in gomma sul fondo
- Traspiranti
- Anti-slip socks
- Rubber pad on the sole
- Breathable

- Chaussettes antidérapantes
- Tampon en caoutchouc dans le bas
- Respirantes



Fino ad esaurimento scorte
While stocks last
Jusqu'à épuisement du stock
Solange der Vorrat reicht

SIZE ENERGY GRIP:

M:39/41	L: 42/44	XL: 45/47
---------	----------	-----------

2029 ZONE

Adult **A400Z** Junior **A401Z** Kid **A402Z**

75% POLYESTER 15% COTTON 7% NYLON 3% ELASTANE

- Altezza ginocchio
- Kneesocks
- Chaussettes hauteur genou



2029 ACTIVE

Adult **A432**
M-L-XL

Junior **A433**
XS



80% COTTON 16% NYLON 4% ELASTANE

- Altezza ginocchio
- Zona traspirante sul collo del piede

- Kneesocks
- Breathable zone on instep

- Hauteur genou
- Zone respirante sur le cou-de-pied



000028
white/navy

000190
navy/white

000250
black/white

SOCKS SIZE
XS: 31/34
M: 35/38
L: 39/42
XL: 43/47



2029 SKIP

Adult **A422**
M-L-XL

Junior **A423**
XS



80% COTTON 16% NYLON 4% ELASTANE

- Calza corta in cotone
- Zona traspirante sul collo del piede

- Cotton ankle socks
- Breathable zone on instep

- Chaussettes bas en coton
- Zone respirante sur le cou-de-pied



000028
white/navy

000190
navy/white

000250
black/white

SOCKS SIZE
XS: 31/34
M: 35/38
L: 39/42
XL: 43/47



2026 JUMP

Adult **FA2R0Z**
M-L-XL



50% COTTON 50% ELASTANE

- Calza corta in cotone
- Zona traspirante sul collo del piede

- Cotton ankle socks
- Breathable zone on instep

- Chaussettes bas en coton
- Zone respirante sur le cou-de-pied



00280
white/navy



02500
black/white

SOCKS SIZE
M: 35/38
L: 39/42
XL: 43/47



2029 ALPHA

Adult **FC0A0Z**
M-L-XL

Junior **FC0A1Z**
XS



80% COTTON 20% ELASTANE

- Compressione sull'arco plantare
- Tallone e punta rinforzati

- Compression on arch of the foot
- Reinforced heel and toe

- Compression sur voûte plantaire
- Talon et pointe renforcés



00280
white/navy

SOCKS SIZE
XS: 31/34
M: 35/38
L: 39/42
XL: 43/47



2029 BEST

Adult **FC0B0Z**

Junior **FC0B1Z**



45% COTTON 45% POLYESTER 10% ELASTANE

- Altezza sopra alla caviglia
- Particolarmente indicata per uso in allenamento

- Height above the ankle
- Particularly recommended for training

- Chaussettes bas en coton montant au-dessus de la cheville
- Spécialement indiquées pour l'entraînement



00010
white

00090
navy

00120
black



2029 COMFORT

Adult **A426**
ONE SIZE



80% COTTON 16% NYLON 4% ELASTANE

- Altezza caviglia
- Zona traspirante sul collo del piede

- Ankle socks
- Breathable zone on instep

- Hauteur cheville
- Zone respirante sur le coup-de-pied



000028
white/navy



000250
black/white



2029 TRAINING

Adult **A428**
M-L-XL

Junior **A429**
XS



55% COTTON 40% NYLON 5% ELASTANE

- Altezza polpaccio
- Zona traspirante sul polpaccio

- Calf-length socks
- Breathable zone on calf

- Chaussettes hauteur mollet
- Zone respirante sur le mollet



000031
white/black



000190
navy/white

SOCKS SIZE
XS: 31/34
M: 35/38
L: 39/42
XL: 43/47



2025 PRO35

GA100Z

SIZE 5



Competition

- Costruzione a 14 pannelli termosaldati
- Rinforzo in tessuto multistrato
- Rivestimento in HEXA 1.2 texturizzata
- Consigliato per adulti
- Certificato FIFA QUALITY PRO

- Construction with 14 thermally bonded panels
- Multi-layered fabric reinforcement
- Coated in textured HEXA 1.2
- Recommended for adult players
- FIFA QUALITY PRO certified

- Construction avec 14 panneaux thermosoudés
- Renfort en tissu multicouche
- Revêtement en HEXA 1.2 texturisée
- Conseillé pour adultes
- Certifié FIFA QUALITY PRO



16130
white/black/gold



2027 NEW GARA ELITE

HA0A0Z

SIZE 5



Competition

- Costruzione a 14 pannelli termosaldati
- Scanalature aerodinamiche in alta frequenza
- Rivestimento Hi-Tech PU texturizzato
- Camera d'aria rinforzata con patch in poliestere
- Certificato FIFA QUALITY PRO
- Consigliato per la gara

- 14-panel thermally bonded construction
- High-frequency aerodynamic grooves
- Textured Hi-Tech PU coating
- Reinforced air chamber with polyester patch
- FIFA QUALITY PRO certified
- Recommended for match play

- Construction à 14 panneaux thermosoudés
- Rainures aérodynamiques haute fréquence
- Revêtement PU texturé haute technologie
- Chambre à air renforcée avec patch en polyester
- Certifié FIFA QUALITY PRO
- Recommandé pour les compétitions



96960
white/safety yellow/cyan



96970
safety yellow/navy/cyan



2027 STREAM HYBRID HERITAGE

HA0D0Z

SIZE 4-5



Competition/Training

- Costruzione con 14 pannelli cuciti a macchina e termosaldati
- Rivestimento con superficie texturizzata Diamond PU
- Camera d'aria in butile di Taiwan rinforzata e avvolta con filamenti di poliestere
- Certificazione FIFA QUALITY

- Hybrid construction with 14 machine-stitched and thermally bonded panels
- Coated in a textured Diamond PU surface
- Reinforced Taiwanese butyl bladder wrapped in polyester filaments
- FIFA QUALITY certified

- Construction Hybrid avec 14 panneaux cousus à la machine et thermosoudés
- Revêtement à la surface texturisée Diamond PU
- Vessie en caoutchouc butyle de Taiwan renforcée et enveloppée de fils de polyester
- FIFA QUALITY certifié



14530
white/blue/cyano



18110
white/black/grey



30960
yellow/navy/cyano



00410
white/navy/red



2027 MERCURIO HERITAGE

HA0G0Z

SIZE 3-4-5



Training

- Costruzione a 28 pannelli
- Rivestimento in TPU texturizzato
- Cucito a mano
- Rinforzo in tessuto multistrato
- Camera d'aria in butile
- Consigliato per adulti e giovanili

- Constructed in 28 panels
- Textured TPU covering
- Hand-stitched
- Multi-layered fabric reinforcement
- Butyl bladder
- Suggested for adult and young players

- Fabriqué avec 28 pièces
- Revêtement en TPU texturisé
- Cousu à la main
- Renfort en tissu multicouche
- Vessie en buty
- Conseillé pour adultes et jeunes joueurs



00410
white/navy/red



33790
white/navy/cyan



37090
white/black/green fluo



96980
yellow/navy/fluxia

2027 SUPER EVO HERITAGE

HA0C0Z
SIZE 3-4-5

Training

- Costruzione tradizionale a 32 pannelli
- Rivestimento in TPU
- Cucito a mano
- Rinforzo in tessuto multistrato
- Camera d'aria in butile
- Consigliato per l'allenamento di adulti e settori giovanili
- Consigliato per terreni sintetici

- Constructed in 32 panels
- TPU coating
- Hand-stitched
- Reinforcement in multilayered fabric
- Butyl bladder
- Recommended for adult and youth training
- Recommended for synthetic surfaces

- Fabriqué avec 32 pièces
- Revêtement en TPU
- Cousu à la main
- Renforcement en tissu multicouche
- Vessie en butyl
- Recommandé pour l'entraînement des adultes et des jeunes
- Recommandé pour les terrains synthétiques



2025 COLLEGE ID

GA1H0Z
SIZE 3-4-5



Training

- Costruzione a 14 pannelli cuciti a macchina
- Composizione multistrato
- Camera d'aria in butile
- Consigliato per giovanili

- Construction with 14 machine-sewn panels
- Multi-layer composition
- Butyl bladder
- Recommended for young players

- Construction à 14 panneaux cousus à la machine
- Composition multicouche
- Chambre à air en butyl
- Conseillé pour jeunes joueurs



LIMITED EDITION

2025 COLLEGE ID SUPERLIGHT 290GR

GA1M0Z
SIZE 3-4-5

Training

- Costruzione a 14 pannelli cuciti a macchina
- Composizione multistrato
- Camera d'aria in butile
- Consigliato per giovanili
- _290gr

- Construction with 14 machine-sewn panels
- Multi-layer composition
- Butyl bladder
- Recommended for young players
- _290gr

- Construction à 14 panneaux cousus à la machine
- Composition multicouche
- Chambre à air en butyl
- Conseillé pour jeunes joueurs
- _290gr



2025 COLLEGE ID SUPERLIGHT 350GR

GA1N0Z
SIZE 3-4-5

Training

- Costruzione a 14 pannelli cuciti a macchina
- Composizione multistrato
- Camera d'aria in butile
- Consigliato per giovanili
- _350gr

- Construction with 14 machine-sewn panels
- Multi-layer composition
- Butyl bladder
- Recommended for young players
- _350gr

- Construction à 14 panneaux cousus à la machine
- Composition multicouche
- Chambre à air en butyl
- Conseillé pour jeunes joueurs
- _350gr



2029 TRICK

T0074
ONE SIZE

Training

- Specifico per portieri
- Forma particolare per allenare i riflessi sfruttando i rimbalzi e le traiettorie irregolari
- Designed for goalkeepers
- Unusual shape to improve reflexes when reacting to irregular bounces and trajectories
- Spécifique pour les gardiens
- Forme particulière pour l'entraînement grâce aux rebonds et aux trajectoires irrégulières



000281
orange/black

2025 GO KICK

GA1C0Z
ONE SIZE

Training

- Kit professionale per l'allenamento e per il perfezionamento della tecnica individuale
- Cintura in neoprene con velcro regolabile
- Elastico estensibile regolabile
- Porta pallone in neoprene regolabile con velcro per contenere il pallone nelle taglie 3-4-5.

- Professional kit for training and to improve individual technique
- Neoprene belt, adjustable with Velcro
- Extensible adjustable elastic
- Neoprene ball holder, adjustable with Velcro, for size 3-4-5 balls

- Kit professionnel pour l'entraînement et pour le perfectionnement de la technique individuelle
- Ceinture en néoprène réglable avec velcro
- Élastique extensible réglable
- Porte ballons en néoprène réglable avec velcro pour contenir des ballons de taille 3-4-5.



01700
royal/white



2027 HURAN HYBRID HERITAGE

FIFA
QUALITY

HA0B0Z
SIZE 4



Competition

- Costruzione con 14 pannelli cuciti a macchina e termosaldati
- Rivestimento in PU
- Strati interni multipli
- Camera d'aria in butile
- Rimbalzo controllato
- Certificazione FIFA QUALITY

- Construction with 14 machine-stitched and thermally bonded panels
- PU coating
- Multiple internal layers
- Butyl bladder
- Controlled bounce
- FIFA QUALITY certified

- 14 panneaux cousus à la machine et thermosoudés
- Revêtement en PU
- Couches internes multiples
- Vessie en butyl
- Rebond contrôlé
- FIFA QUALITY certifié



04980
white/blue/orange

2027 STORM HERITAGE FUTSAL

HA0H0Z
SIZE 4

Training

- Costruzione con 28 pannelli e rinforzo multistrato in poliestere
- Rivestimento texturizzato in TPU
- Strati interni multipli
- Cucito a mano
- Camera d'aria in butile
- Rimbalzo controllato

- Construction with 28 panels and multilayer polyester reinforcement
- Textured TPU covering
- Multiple internal layers
- Hand-stitched
- Butyl bladder
- Controlled bounce

- Construction à 28 panneaux en tissu multicouche
- Revêtement en TPU texturé
- Couches internes multiples
- Cousu à la main
- Vessie en butyl
- Rebond contrôlé



97010
white/anthracite/safety yellow

2027 RUGBY PREMIUM HERITAGE

HAOLOZ
SIZE 5

Competition

- Competizione
- New Grip Tech
- 4 Lastre di poliestere
- Gomma resistente
- Cucito a mano
- Camera d'aria in lattice naturale

- Competition
- New Grip Tech
- 4 polyester layers
- Durable rubber
- Hand-stitched
- Natural latex bladder

- Concours
- New Grip Tech
- 4 couches de polyester
- Caoutchouc durable
- Cousu à la main
- Vessie en latex naturel



97040
white/black/anthracite/yellow



2025 RUGBY SUPER SKILL

GAOS0Z
SIZE 4-5

Training

- Grip Basic
- 3 lastre di poliestere
- Gomma naturale
- Cucito a mano
- Camera d'aria in lattice naturale

- Grip Basic
- 3 polyester layers
- Natural rubber
- Hand-stitched
- Natural latex bladder

- Grip Basic
- 3 couches de polyester
- Caoutchouc naturel
- Cousu à la main
- Vessie en latex naturel



71540
yellow fluo/navy/green fluo



2027 RUGBY ACADEMY HERITAGE

HAOJ0Z
SIZE 3-4-5



Training

- New Grip Tech
- 3 lastre di poliestere
- Gomma naturale
- Cucito a mano
- Camera d'aria in lattice naturale

- New Grip Tech
- 3 polyester layers
- Natural rubber
- Hand-stitched
- Natural latex bladder

- New Grip Tech
- 3 couches de polyester
- Caoutchouc naturel
- Cousu à la main
- Vessie en latex naturel



05120
white/red/navy



2027 VER8P ID HERITAGE

HA0S0Z
SIZE 5

Training

- Peso 230-250 Gr.
- Circonferenza 65 - 67 cm.
- Camera d'aria in butile
- Rivestimento interno in nylon
- Rivestimento esterno in EVA

- Weight: 230-250 Gr.
- Circumference: 65 - 67 cm.
- Butyl bladder
- Nylon internal coating
- EVA External coating

- Poids 230-250 Gr.
- Circonférence 65 - 67 cm.
- Vessie en butyl
- Revêtement intérieur en nylon
- Revêtement extérieur en EVA



03780
white/navy/yellow



54230
white/purple/fuxia



2027 RA ID HERITAGE

HA0I0Z
SIZE 5-6-7



Indoor

- Costruzione con 8 pannelli
- Rivestimento esterno in gomma
- Camera d'aria in butile
- Rivestimento interno in nylon
- Consigliato per l'utilizzo indoor

- 8-panel construction
- Rubber outer coating
- Butyl air chamber
- Nylon inner coating
- Recommended for indoor use

- Construction à 8 panneaux
- Revêtement extérieur en caoutchouc
- Chambre à air en butyle
- Revêtement intérieur en nylon
- Recommandé pour une utilisation en intérieur



96990
red/cyan/amber/black



97000
navy/safety yellow/cyan

2027 MINI BALL SOCCER

HA0U0Z
ONE SIZE



- Costruzione con 28 pannelli
- Rivestimento in TPU
- Cucitura a macchina
- Camera d'aria in gomma
- Diametro 15 cm

- 28-panel construction
- TPU coating
- Machine-stitched
- Rubber bladder
- Diameter 15 cm

- Construction à 28 panneaux
- Revêtement TPU
- Cousu à la machine
- Vessie caoutchouc
- Diamètre 15cm



96980
yellow/navy/fuxia

2027 MINI BALL VOLLEY HERITAGE

HA0R0Z
ONE SIZE

- Costruzione con 18 pannelli
- Rivestimento in PVC
- Cucitura a macchina
- Camera d'aria in gomma
- Diametro 15 cm

- 18-panel construction
- PVC coating
- Machine-stitched
- Rubber bladder
- Diameter 15 cm

- Construction à 18 panneaux
- Revêtement PVC
- Cousu à la machine
- Chambre à air caoutchouc
- Diamètre 15 cm



54230
white/purple/fuxia

2027 MINI BALL RUGBY HERITAGE

HAOKOZ
ONE SIZE



- New Grip Tech
- 2 lastre di poliestere
- Cucitura a mano
- Camera d'aria in lattice naturale
- Lunghezza 18 cm

- New Grip Tech
- 2 polyester layers
- Hand-stitched
- Natural latex bladder
- 18cm long

- New Grip Tech
- 2 panneaux en polyester
- Cousu à la main
- Doté d'une vessie en latex nature
- Longueur 18cm



05120
white/red/navy

2027 MINI BALL BASKET ID HERITAGE

HAOTOZ
ONE SIZE



- Camera d'aria in butile
- Rivestimento interno in nylon
- Diametro 13 cm
- Costruzione con 8 pannelli
- Rivestimento esterno in gomma
- Camera d'aria in butile
- Rivestimento interno in nylon

- Butyl bladder
- Nylon internal coating
- Diameter 13 cm
- 8-panel construction
- Rubber outer coating
- Butyl air chamber
- Nylon inner coating

- Chambre d'air en butyle
- Revêtement intérieur en nylon
- Diamètre 13 cm
- Construction à 8 panneaux
- Revêtement extérieur en caoutchouc
- Chambre à air en butyle
- Revêtement intérieur en nylon



97000
navy/safety yellow/cyan

2029 PRO

T0303
80 LT

600D POLYESTER



000158
blue/navy

000058
red/navy



000009
navy



000012
black

Fino ad esaurimento scorte/While stocks last/Jusqu'à épuisement du stock/Solange der Vorrat reicht

2029 BASIC

T0313
78 LT

600D POLYESTER

25720
H CM 15



000007
blue

2029 BASIC MEDIA

T0313M
49 LT

600D POLYESTER

25705
H CM 10



000009
navy



000012
black



000015
maroon



000002
red



000004
green

2025 BASIC KID

Fino ad esaurimento scorte
While stocks last
Jusqu'à épuisement du stock

DA0U0Z
26 LT

600D POLYESTER

25735
H CM 12



ONLY
• BASIC
• BASIC MEDIA

Fino ad esaurimento scorte
While stocks last
Jusqu'à épuisement du stock
Solange der Vorrat reicht



07720
black/yellow fluo



08180
black/green fluo



07830
black/orange fluo

2026 BAJA GRANDE

GA0B0Z
64 LT

600D POLYESTER



32540
anthracite/black

2026 BAJA MEDIA

GA0C0Z
30 LT

600D POLYESTER



01900
navy/white

01500
blue/white



02500
black/white

2026 BAJA TROL

GA0D0Z
64 LT

600D POLYESTER



32540
anthracite/black

2025 BOOKER

GA0I0Z
33 LT

600D POLYESTER



32540
anthracite/black



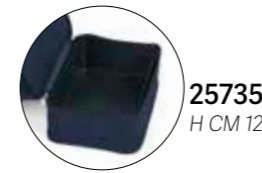
01500
blue/white



01900
navy/white



02500
black/white



25735
H CM 12

2025 BOOKER KID

GA0J0Z
23 LT

600D POLYESTER



32540
anthracite/black



01500
blue/white



02500
black/white



01900
navy/white

2029 LYNOS

EA1A0Z
33 LT

600D POLYESTER



01920
navy/yellow



01580
blue/navy



02000
navy/grey



01910
navy/red



02600
black/grey



25735
H CM 12

2029 LYNOS KID

EA1B0Z
23 LT

600D POLYESTER



01920
navy/yellow



01580
blue/navy



02000
navy/grey



01910
navy/red



02600
black/grey

2029 THOR

EA3D0Z
25 LT

600D POLYESTER



00090
navy



00120
black



08180
black/green fluo



07830
black/orange fluo



07720
black/yellow fluo

2028 ROY

HA000Z
23 LT

600D POLYESTER



00070
blue



00020
red



00090
navy



00120
black

2025 BRAVE

GA0K0Z
29 LT

600D POLYESTER



01900
navy/white



02500
black/white

2026 BLUMM

GA1K0Z
45 LT

600D POLYESTER



32540
anthracite/black



00090
navy

2029 MERCURY

T0347
38 LT

600D POLYESTER



000007
blue



000009
navy



000015
maroon



000012
black



000004
green



000002
red



25735
H CM 12

2029 TOBAGO

T0389
15 LT

600D POLYESTER



000002
red



000009
navy



000015
maroon



000012
black



000004
green



000007
blue

2026 BARRIE

GA0G0Z
20 LT

600D POLYESTER



32540
anthracite/black

2029 BENGALA

GA0F0Z
24 LT

600D POLYESTER



00070
blue



00020
red



00090
navy



00120
black



04920
yellow fluo/black



59120
green fluo/black

2025 BENSON TROL

GA0H0Z
32 LT

600D POLYESTER



32540
anthracite/black



00090
navy



2025 LANCE

EA1C0Z

600D POLYESTER



00070
blue



00090
navy



00120
black

Fino ad esaurimento scorte
While stocks last
Jusqu'à épuisement du stock
Solange der Vorrat reicht

2025 BROOKLYN

GA0E0Z

600D POLYESTER



32540
anthracite/black



Fino ad esaurimento scorte
While stocks last
Jusqu'à épuisement du stock
Solange der Vorrat reicht



07720
black/yellow fluo



01900
navy/white



02500
black/white

2025 LARES

EA1D0Z
10 LT

600D POLYESTER



00120
black



2029 COMPUTER BAG 09

T0378
14 LT

600D POLYESTER PVC



000012
black



2029 LUIS

EA1F0Z

100% POLYESTER



00120
black



00090
navy

04930
orange fluo/black



59120
green fluo/black

04920
yellow fluo/black

2029 FOLDER 3.0

FA1B0Z

600D POLYESTER



00120
black



2025 BOCCE 3.0

FA2Z0Z
29 LT

NYLON 840



00090
navy



00070
blue



00120
black



00020
red



00150
maroon



00040
green



25725
CAD. X2 - H
CM 9

2029 LEN

EA1E0Z
7 LT

600D POLYESTER



02600
black/grey



02000
navy/grey

2029 CLIO

EA1G0Z

600D POLYESTER



00120
black



2029 PORTAMUTE 08

T0328
64 LT

600D POLYESTER



000009
navy

2029 APOLLO

EA1M0Z
13 LT

600D POLYESTER



00120
black

2029 MEDICAL

T0380
28 LT

600D POLYESTER



000260
black/grey



2029 CALCETTO 08

T0329
60 LT

600D POLYESTER



000009
navy



2029 LAYTON FIT

EA0Z0Z
48 LT

600D POLYESTER



02000
navy/grey



02600
black/grey

2029 SACCA PORTAPALLONI 12

T0392
130 LT

600D POLYESTER



000012
black



2029 PORTAPALLONI 06

T0322
50 LT

600D POLYESTER



000012
black



6/7
PALLONI/BALLS/BALLONS

2025 TWIN TUBE

FA2P0Z
51,8 LT

600D POLYESTER



00120
black



4
PALLONI/BALLS/BALLONS



8
PALLONI/BALLS/BALLONS



2026 SETH

Adult
UA0D0Z
S - M - L - XL

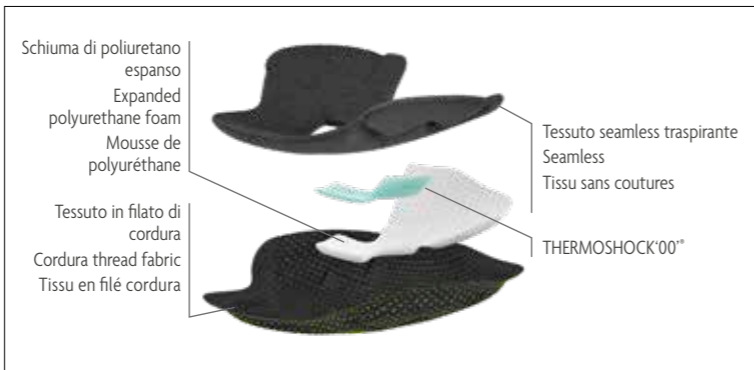


90% POLYAMIDE - 10% ELASTANE
INSIDE: 90% POLYURETHANE FOAM - 5% POLYESTER
5% THERMOPLASTIC

- Blister da 2 pezzi
- Schiuma di poliuretano espanso
- Tessuto in filato di cordura
- Tessuto seamless traspirante
- Leggera compressione

- 2-piece blister
- Expanded polyurethane foam
- Cordura yarn fabric
- Breathable seamless fabric
- Light compression

- Blister de 2 pièces
- Mousse de polyuréthane élargie
- Tissu en fil de cordura
- Tissu sans couture respirant
- Compression légère



contiene x2
contains

SEAMLESS

La tecnologia a maglia tubolare riduce al minimo le cuciture e offre una grande comodità e traspirabilità oltre ad una vestibilità ergonomica con design sportivo.

Tubular knitting technology reduces seams to a minimum and offers great comfort and breathability, along with ergonomic wearability and a sporty design.

La technologie à maille tubulaire réduit les coutures au minimum, offrant ainsi un confort et une respirabilité importants, et permet de réaliser une coupe ergonomique aux lignes sportives.

THERMOSHOCK'00''

Brevettato da Thermoshoe, nasce da un concetto innovativo: si tratta di un materiale termoplastico stabile con delle caratteristiche uniche che lo rendono adatto alle più diverse applicazioni. Conosciuto più comunemente come GEL, Thermoshock garantisce un maggior assorbimento degli urti, anche in spessori molto sottili.

Patented by Thermoshoe, comes from an innovative concept: it is a stable thermoplastic material with unique characteristics which make it suitable for the most diverse applications. Commonly known as GEL, Thermoshock guarantees greater absorption of impact even with a very slim thicknesses.

Breveté par Thermoshoe, né d'un concept novateur: il s'agit d'un matériau thermoplastique stable dont les caractéristiques uniques se prêtent aux applications les plus diverses. Plus connu sous le nom de GEL, Thermoshock assure une meilleure absorption des chocs, y compris à très faible épaisseur.

CORDURA THREAD FABRIC

Nella parte frontale della ginocchiera, zona imbottitura, viene utilizzata questa fibra in CORDURA® per garantire una maggior resistenza all'abrasione, questo specifico filato viene utilizzato soprattutto negli sport di alta montagna.

At the front of the knee pad, in the padded area, CORDURA® fibre is used to guarantee greater resistance to abrasion. This specific yarn is especially used in high mountain sporting activities.

Sur la face avant de la genouillère, dans la zone rembourrée, on utilise de la fibre de CORDURA® afin de garantir une meilleure résistance à l'abrasion. Ce fil spécial est destiné avant tout aux sports de haute montagne.

FLEXIBILITY

La protezione è stata costruita con criterio ergonomico con armature differenziate body-mapping.

Protection has been created following ergonomic criteria with differentiated body-mapping reinforcement.

La protection a été fabriquée selon un critère ergonomique avec des armatures différenciées de type body-mapping.



07720
black/yellow fluo



09310
white/silver

2026 TOKYO EVOLUTION

Adult
FA2M0Z
S - M - L - XL

45% POLYESTER 30% RUBBER 30% POLYAMIDE 15% COTTON 10% RUBBER
INSIDE: 70% EVA 30% RUBBER

- Struttura con trama jacquard
- Favorisce la dispersione del sudore
- Leggera compressione
- Livello di protezione avanzato nella posizione della rotula
- 3D circular knitting technology

- Structure with Jacquard pattern
- Helps breathability
- Light compression
- Advanced knee protection
- 3D circular knitting technology

- Structure à trame jacquard
- Favorise la transpiration
- Légère compression
- Niveau de protection avancé dans la position de la rotule
- Technologie de tricotage circulaire 3D



00280
white/navy

48920
black/silver

31280
navy/cyan

2029 TOKYO

Adult
T1410
S - M - L - XL

58% POLYESTER 30% RUBBER 12% POLYAMIDE
INSIDE: 70% EVA 30% RUBBER



000001
white

000002
red

000007
blue

000012
black

000009
navy



000006
fuchsia

000332
green fluo

000331
yellow fluo

Fino ad esaurimento scorte
While stock last
Jusqu'à épuisement du stock

2025 ATENA

Adult
T1393
S - M - L

Junior
T13931Z
XS

65% POLYESTER 35% RUBBER
INSIDE: 50% EVA 50% RUBBER



000001
white

000002
red

000009
navy

000012
black

000007
blue



000006
fuchsia



000332
green fluo



000331
yellow fluo

Fino ad esaurimento scorte
While stock last
Jusqu'à épuisement du stock

2026 ARTIO

Adult
UA0C0Z
S/M-L/XL



90% POLYAMIDE - 10% ELASTANE
INSIDE: 90% POLYURETHANE FOAM - 5% POLYESTER
5% THERMOPLASTIC

- Blister da 1 pezzo
- Tecnologia seamless
- Estrema leggerezza e traspirabilità

- 1-piece blister
- Seamless technology
- Extreme lightness and breathability

- Blister 1 pièce
- Technologie seamless
- Extrême légèreté et respirabilité



THERMOSHOCK'00'

Brevettato da Thermoshoe, nasce da un concetto innovativo: si tratta di un materiale termoplastico stabile con delle caratteristiche uniche che lo rendono adatto alle più diverse applicazioni.

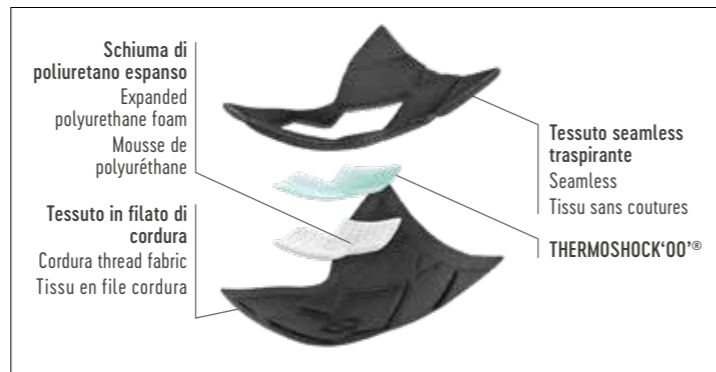
Conosciuto più comunemente come GEL, Thermoshock garantisce un maggior assorbimento degli urti, anche in spessori molto sottili, con una durezza shore 'A' virtualmente a '0' e con un allungamento a rottura di 1100.

Patented by Thermoshoe, comes from an innovative concept: it is a stable thermoplastic material with unique characteristics which make it suitable for the most diverse applications. Commonly known as GEL, Thermoshock guarantees greater absorption of impact even with a very slim thicknesses, with Shore A hardness of practically '0' and an elongation at break of 1100.

Breveté par Thermoshoe, né d'un concept novateur: il s'agit d'un matériau thermoplastique stable dont les caractéristiques uniques se prêtent aux applications les plus diverses. Plus connu sous le nom de GEL, Thermoshock garantit une meilleure absorption des chocs, y compris à très faible épaisseur, avec une dureté Shore « A » virtuellement à « 0 » et avec un allongement à la rupture de 1100.



09310
white/silver



Schiuma di poliuretano espanso
Expanded polyurethane foam
Mousse de polyuréthane

Tessuto in filato di cordura
Cordura thread fabric
Tissu en file cordura

Tessuto seamless traspirante
Seamless
Tissu sans coutures

THERMOSHOCK'00'



contiene x1
contains x1

SEAMLESS

La tecnologia a maglia tubolare riduce al minimo le cuciture e offre una grande comodità e traspirabilità oltre ad una vestibilità ergonomica con design sportivo.

Tubular knitting technology reduces seams to a minimum and offers great comfort and breathability, along with ergonomic wearability and a sporty design.

La technologie à maille tubulaire réduit les coutures au minimum, offrant ainsi un confort et une respirabilité importants, et permet de réaliser une coupe ergonomique aux lignes sportives.



COMPRESSION

FLEXIBILITY

La protezione è stata costruita con criterio ergonomico, grazie alle schiacciate in alta frequenza, garantiscono la miglior aderenza e flessibilità dei movimenti durante tutte le fasi di gioco.

The pads have been made following ergonomic criteria and thanks to high-frequency welding they guarantee a closer fit and flexibility of movement during all stages of play.

La protection a été fabriquée selon un critère ergonomique, grâce à des écrasements à haute fréquence qui garantissent une meilleure adhérence et une flexibilité de mouvement tout au long des phases du jeu.

NILIT BREEZE YARN

- Il filato conferisce flessibilità e morbidezza al prodotto finito
- La sezione trasversale simile a quella del cotone dona elasticità ed un sensazione di benessere
- L'uso di un polimero completamente smussato produce un tocco soffice e dà origine a una speciale ventilazione
- Filato antibatterico

- The yarn gives flexibility and softness to the end product
- The transversal section, similar to that of cotton, gives it elasticity and a sensation of comfort
- The use of a completely smooth polymer produces a soft touch and provides special ventilation
- Antibacterial yarn

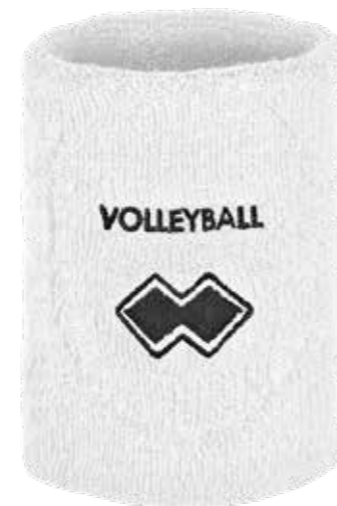
- Ce fil assure flexibilité et douceur au produit fini
- Sa section transversale ressemblant à celle du coton apporte de l'élasticité et une sensation de bien-être
- L'utilisation d'un polymère complètement émoussé se traduit par un toucher doux et crée une ventilation particulière
- Fil antibactérien

2029 RICK

PA2Z3Z

contiene x2
contains x2

75% COTTON 25% ELASTANE



00010
white



00090
navy



00120
black

2026 KNIK

Adult
U655
S/M-L/XL



87% POLYAMIDE - 12% ELASTANE
1% POLYPROPYLENE



000007
blue



000003
yellow



000002
red



000012
black



000009
navy



000001
white



000013
orange



000004
green



000015
maroon

Fino ad esaurimento scorte
While stocks last
Jusqu'à épuisement du stock

2029 POLSINO

T0630

contiene x2
contains x2

75% COTTON 25% ELASTANE



00010
white



00090
navy



00120
black

2026 NASHI

Adult
U645
S/M-L/XL



87% POLYAMIDE - 12% ELASTANE - 1% POLYPROPYLENE



000004
green



000015
maroon



000012
black

Fino ad esaurimento scorte
While stocks last
Jusqu'à épuisement du stock

2025 COMMANDER 3.0

Adult **GA1Q0Z** Junior **GA1Q1Z**

Competition
50% EVA 45% POLYESTER 5% ELASTAN

- Struttura in EVA termo formata
- Conforme alle normative CE
- Design multistrato a mappatura corporea per ottimizzare la deflessione durante l'impatto
- High Frequency Technology nella parte superiore per distribuire e disperdere l'energia degli impatti

- Heat-formed EVA Structure
- Compliant with CE regulations
- Multi-layer, body-mapped design to optimise impact deflection without compromising on comfort during use
- High Frequency Technology in the top layer helps to distribute the energy of impact

- Structure en EVA thermoformée
- Conforme à la réglementation CE
- plusieurs couches à cartographie corporelle afin d'optimiser la déviation lors de l'impact sans toutefois porter atteinte au confort d'utilisation
- High Frequency Technology, la couche supérieure contribue à répartir et à disperser l'énergie des chocs reçus



07720
black/yellow fluo



06640
blue/navy/white

2029 JUMAR EVO

Adult **GA1G0Z** Junior **GA1G1Z**

10
PCS X PACK

100% POLYESTER (MICRO PILE)



00120
black



03320
green fluo



35990
cyan



00020
red



00090
navy

2029 SEAN

Adult **HA0P0Z** Junior **HA0P1Z**

10
PCS X PACK

100% POLYESTER



02000
navy/grey



02600
black/grey

2025 TAKLE 3.0

Adult **GA1R0Z** Junior **GA1R1Z** Kid **GA1R2Z**

Competition
30% K-RESIN 30% EVA
10% POLYESTER 15% RUBBER
10% ELASTAN 5% NYLON



15720
white/royal/green fluo

89240
purple/orange/yellow

2025 OSAKI 3.0

Adult **FA1L0Z**

95% POLYESTER - 5% ELASTANE



00270
white/royal



02500
black/white

2029 MAAT

Adult **HA0Q0Z** Junior **HA0Q1Z**

10
PCS X PACK

100% ACRYLIC



00120
black



00090
navy

2025 STEEL TECH

Adult **GA0A0Z** Junior **GA0A1Z**

8-9-10-11

4-5-6-7

35% NYLON - 30% NEOPRENE
25% POLYESTER 10% SILICON



02500
black/white

2029 EDDIE

Adult
GA1P0Z

100% POLYESTER



00020
red



00010
white



00070
blue



00090
navy



00120
black



2029 POGGIAPIEDI

T0770
Ø CM 64



000012
black

2026 RIGEL

Adult
U675

S/M-L/XL



96% POLYAMIDE - 4% ELASTANE



074744.0
CENTROCOT



000012
black



000001
white

Fino ad esaurimento scorte
While stocks last
Jusqu'à épuisement du stock

2029 NOMEN

FA1F0Z
750 ML

BODY: POLYPROPYLENE
CAP: POLYPROPYLENE
VALVE: RUBBER



04920
yellow fluo/black

2025 FASCIA CAPITANO 2016

Adult
EA1R0Z

10
PCS X PACK

Junior
EA1R1Z



00500
red/white



00310
white/black

2029 PORTABORRACCIA 2016

EA2H0Z

100% POLIPROPILENE



07720
black/yellow fluo



2028 EOS LIGHT

HA0M0Z
35»48

UPPER: 92% POLIESTER TEXTILE
8% SYNTHETIC LEATHER
OUTSOLE: 70% NYLON - 30% RUBBER

- Tomaia in tessuto traspirante
- leggerezza e comfort
- speciale struttura che migliora la stabilità
- suola in phylon e gomma con ammortizzazione reattiva

- Breathable fabric upper
- Lightweight and comfortable
- Special structure that enhances stability
- Phylon and rubber sole with responsive cushioning

- Tige en tissu respirant
- Légèreté et confort
- Structure spéciale qui améliore la stabilité
- Semelle en phylon et caoutchouc avec amorti réactif



00280
white/navy



02500
black/white



2025 BAHIA ID

GA1A0Z
36»46

UPPER: 90% EVA 10% PU
LINING: 100% POLYESTER
INSOLE/OUTSOLE: 100% EVA

Fino ad esaurimento scorte
While stocks last
Jusqu'à épuisement du stock
Solange der Vorrat reicht



71610
royal/after eight/navy

2028 ZACK

HA0N0Z
36»46

UPPER: 90% PU 5% TEXTILE
5% RUBBER PULLER
INSOLE/OUTSOLE: 100% EVA



07780
black/anthracite/white



errea

ERREÀ SPORT S.p.A.

Via G. Di Vittorio, 2/1
43056 S. Polo di Torrile (Parma) - Italy

errea.com

info@errea.it

CERTIFIED QUALITY
MANAGEMENT SYSTEM



UNI EN ISO 9001:2015



CONTRIBUTORI DEI
PRODUTTORI DAL
1988