



COLLECTION
COLLECTION
2025
COLLECTION



BAS  **KET**



LA NOSTRA STORIA E I NOSTRI OBIETTIVI RACCHIUSI IN QUESTE PAGINE.

Il nostro cuore è italiano ma la nostra mente ci fa viaggiare in tutto il mondo, in ogni sport e a qualsiasi livello

Dal 1988 produciamo capi sportivi e tecnici in grado di migliorare le performances di chi vive e ama lo sport, assicurando i massimi standard di qualità, sicurezza e comfort. Il servizio e la cura del cliente sono la nostra priorità: la nostra principale e grande responsabilità è la soddisfazione e l'attenzione verso il consumatore.

Ci distinguiamo dai principali competitors perché siamo la prima azienda in Europa nel settore teamwear ad avere ottenuto la certificazione Oeko-Tex Standard 100, un ulteriore attestato che ci rende orgogliosi del lavoro svolto quotidianamente. Nella sede di San Polo di Torrile gestiamo l'intera filiera produttiva e lo sviluppo di tutte le fasi di lavorazione del prodotto, dalla selezione delle materie prime alla progettazione dell'aspetto grafico, dalla produzione dei prototipi fino alla consegna del capo finito. Scegliamo di essere produttori perché ci permette di garantire la massima sicurezza grazie a meticolosi controlli interni. L'efficace gestione aziendale si impegna ogni giorno a monitorare e migliorare l'organizzazione e il controllo, ottimizzare i processi, ridurre le inefficienze, contribuendo così alla qualità dei prodotti e servizi. Grazie al prezioso lavoro quotidiano, abbiamo ottenuto la certificazione ISO 9001:2015.

Oggi siamo presenti in 80 paesi, in costante ricerca di nuovi mercati e nuove sfide.

Since 1988, we've been producing sports and technical clothing able to boost the performance of those who love practising and experiencing sport, guaranteeing top standards of quality, safety and comfort. Customer service and care are our priority: our primary responsibility is to attend to and meet our customers' needs. What sets us apart from our main competitors is that we are the first company in the teamwear sector in Europe to have obtained Oeko-Tex Standard 100 certification, a further demonstration of why we can be proud of the work we do every day.

The entire production chain is managed at its headquarters in San Polo di Torrile, along with the development of all the manufacturing stages: from the selection of raw materials to the design of the graphics, from prototype production right up to the shipment of the finished garments. We have chosen to produce our own items because it allows us to guarantee maximum safety, thanks to the meticulous checks we carry out in-house.

Every day, our efficient corporate management strives to monitor and improve organisation and control, optimise processes and reduce inefficiencies, thus boosting the quality of our products and services. This sterling effort we make every day has earned us ISO 9001:2015 certification.

Today we are present in 80 countries and constantly on the lookout for new markets and challenges.

Depuis 1988, nous produisons des articles sportifs et techniques en mesure d'améliorer les performances de ceux qui vivent et aiment le sport, en assurant les plus hauts standards de qualité, de sécurité et de confort. Le service et le soin du client sont notre priorité: notre grande et principale responsabilité est la satisfaction et l'attention envers le consommateur.

Nous nous distinguons par rapport à nos principaux concurrents car nous sommes la première entreprise en Europe dans le secteur du teamwear à avoir obtenu la certification Oeko-Tex Standard 100, une attestation supplémentaire qui nous rend fiers du travail réalisé quotidiennement. La gestion de l'ensemble de la filière de production ainsi que le développement de toutes les étapes de réalisation du produit, sélection des matières premières, projet graphique, production des prototypes et livraison des vêtements finis ont lieu au siège de San Polo di Torrile. Nous choisissons d'être producteurs car cela nous permet de garantir la sécurité maximale grâce à des contrôles méticuleux que nous réalisons en interne.

Grâce à une gestion efficace, l'entreprise s'engage chaque jour à suivre et à améliorer l'organisation et le contrôle, à optimiser les processus, à réduire les inefficacités, contribuant ainsi à la qualité des produits et des services. Grâce au précieux travail quotidien, nous avons obtenu la certification ISO 9001:2015.

Nous sommes aujourd'hui présents dans 80 pays, à la recherche permanente de nouveaux marchés et de nouveaux défis.



OUR HISTORY AND OUR OBJECTIVES ARE ILLUSTRATED IN THESE PAGES.

Our heart is in Italy, but our mind allows us to travel the world, in every sport and at all levels.

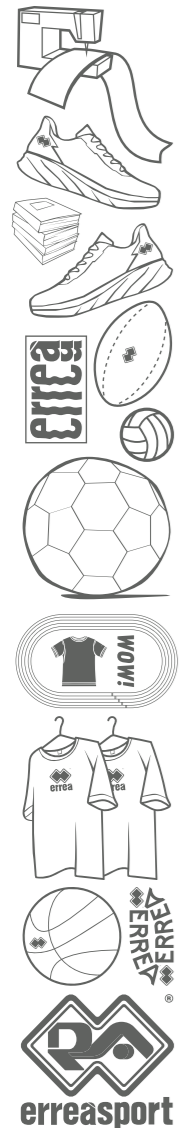


NOTRE HISTOIRE ET NOS OBJECTIFS RENFERMÉS DANS CES PAGES.

Notre cœur est italien mais notre esprit nous fait voyager dans le monde entier, dans tous les sports et à tous les niveaux



DOWNLOAD



**WE
STAND
FOR CLEAN
SPORT.
EVEN FOR
YOUR
SKIN.**

Sport is the most beautiful thing in the world, and nothing must be allowed to pollute that beauty. That is why, besides developing increasingly high-performance materials that have a low impact on the environment, we at Erreà are the first teamwear company in Europe to have been awarded **STANDARD 100 by OEKO-TEX®** certification.

This certification sets extremely strict limits for substances harmful to health, which is why our fabrics are highly safe in all conditions.

With Erreà, sport and health run side by side.

**POUR
UN
SPORT
SAIN.
JUSQUE
SUR
LA PEAU.**

Le sport est la plus belle chose au monde et rien ne doit l'entacher. C'est pourquoi, au-delà de la conception de matières toujours plus performantes et respectueuses de l'environnement, Erreà est le premier fabricant européen de vêtements de sport à avoir obtenu la certification **STANDARD 100 by OEKO-TEX®**.

Une attestation qui fixe des limites extrêmement strictes en matière de substances nocives pour la santé. Voilà pourquoi nos tissus garantissent un haut niveau de sécurité en toutes conditions d'utilisation.

Avec Erreà, sport et santé vont toujours de pair.



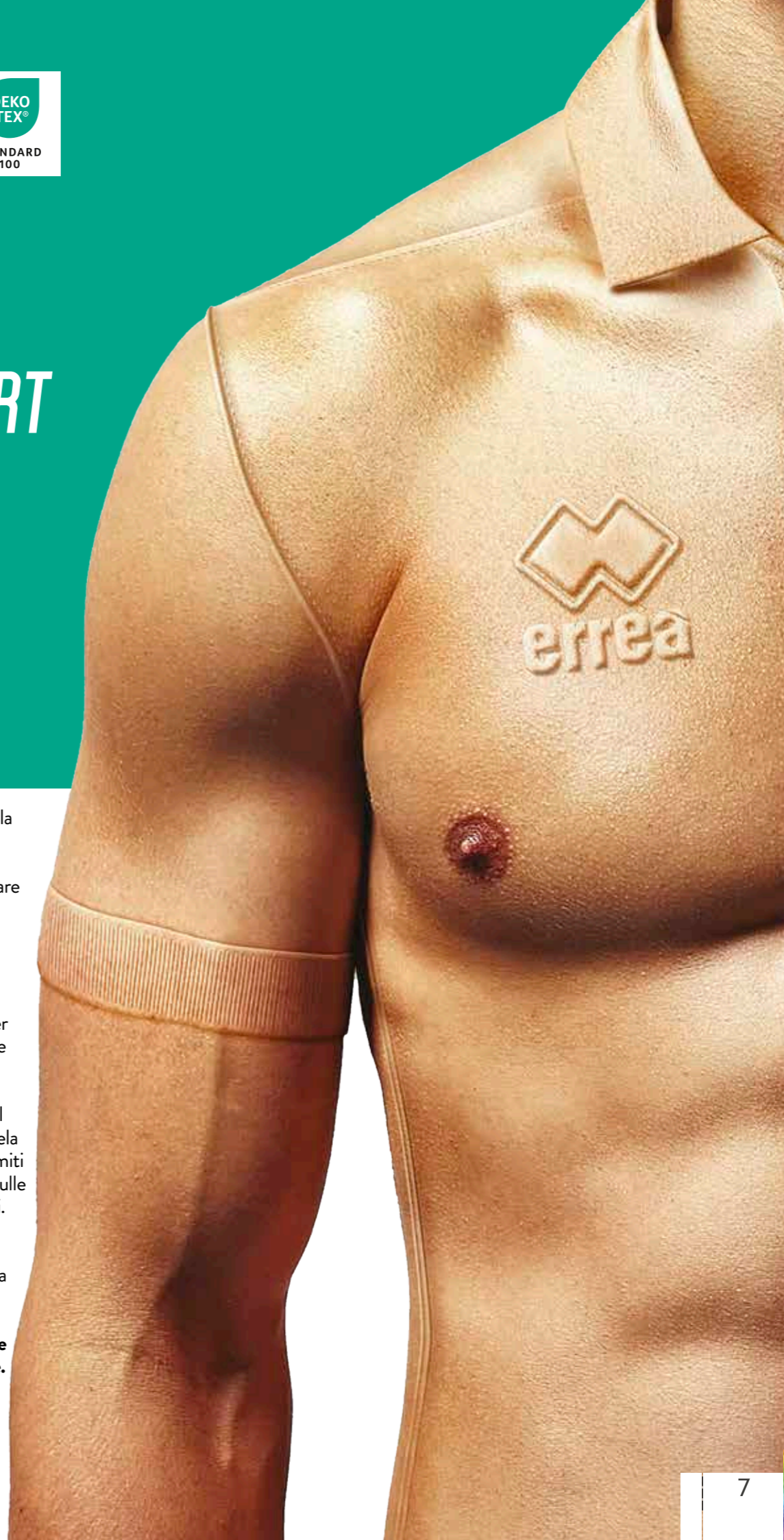
**SIAMO
PER
LO SPORT
PULITO.
ANCHE
SULLA
PELLE.**

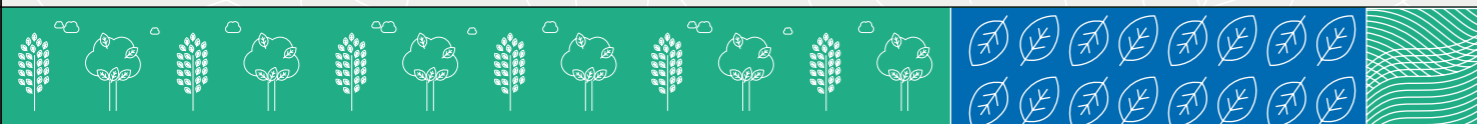
Lo sport è la cosa più bella del mondo e nulla deve inquinare la sua bellezza. Per questo, oltre a studiare materiali sempre più performanti e a basso impatto ambientale, noi di Erreà siamo la prima azienda in Europa nel settore teamwear ad aver ottenuto la certificazione **STANDARD 100 by OEKO-TEX®**.

Un attestato che pone al centro le esigenze di tutela della salute e che fissa limiti estremamente rigorosi sulle componenti dei prodotti. Ecco perché i nostri tessuti garantiscono un elevato livello di sicurezza in qualsiasi condizione di impiego.

Con Erreà, sport e salute corrono sempre insieme.

[erreà.com/oeko-tex](https://www.erreà.com/oeko-tex)





PERCORSO SOSTENIBILITÀ

VIVIAMO IN UN'EPOCA DOMINATA DALL'URGENZA DELLA SOSTENIBILITÀ, E IN SINTONIA CON GLI ACCORDI DI PARIGI, L'INDUSTRIA DELLA MODA SI IMPEGNA VERSO PRATICHE PIÙ SOSTENIBILI. ERREÀ SI DISTINGUE PER UN SOLIDO SISTEMA DI VALORI CHE PRIVILEGIA UN AMBIENTE DI LAVORO SANO E PROSPERO, GUIDANDO TRASFORMAZIONI POSITIVE.

SUSTAINABILITY PATHWAY

LIVING IN AN ERA DOMINATED BY THE URGENCY OF SUSTAINABILITY, AND IN ACCORDANCE WITH THE PARIS AGREEMENT, THE FASHION INDUSTRY IS MOVING TOWARDS MORE SUSTAINABLE PRACTICES. ERREÀ STANDS OUT FOR ITS STRONG SET OF VALUES THAT PRIORITIZE A HEALTHY AND PROSPEROUS WORK ENVIRONMENT, DRIVING POSITIVE TRANSFORMATIONS.

PARCOURS DE DURABILITÉ

VIVRE À UNE ÉPOQUE DOMINÉE PAR L'URGENCE DE LA DURABILITÉ, ET CONFORMÉMENT À L'ACCORD DE PARIS, L'INDUSTRIE DE LA MODE SE DIRIGE VERS DES PRATIQUES PLUS DURABLES. ERREÀ SE DISTINGUE PAR SON SOLIDE ENSEMBLE DE VALEURS QUI PRIVILÉGIENT UN ENVIRONNEMENT DE TRAVAIL SAIN ET PROSPÈRE, FAVORISANT DES TRANSFORMATIONS POSITIVES.

⇒ IL NOSTRO PERCORSO VERSO UNA PRODUZIONE PIÙ RESPONSABILE

- Erreà si impegna a ridurre l'impatto ambientale delle sue operazioni attraverso diverse iniziative:
- investimenti in tecnologie per un'efficienza energetica ottimale;
 - automazione e programmazione della logistica interna;
 - controllo automatico dell'illuminazione;
 - implementazione di sistemi di campionatura interna e visualizzazione 3D;
 - utilizzo di tessuti avanzati e standardizzati;
 - adozione di procedure rigide di controllo qualità;
 - riutilizzo dell'imballaggio.

⇒ OUR PATH TOWARDS A MORE RESPONSIBLE PRODUCTION

- Erreà is committed to reducing the environmental impact of its operations through various initiatives:
- investments in technologies for optimal energy efficiency;
 - automation and internal logistics programming;
 - automated lighting control system;
 - implementation of internal sampling systems and 3D visualization;
 - use of advanced and standardized fabrics;
 - adoption of rigorous quality control procedures;
 - re-use of packaging.

⇒ NOTRE CHEMIN VERS UNE PRODUCTION PLUS RESPONSABLE

- Erreà s'engage à réduire l'impact environnemental de ses opérations grâce à diverses initiatives:
- investissements dans les technologies pour une efficacité énergétique optimale;
 - automatisation et programmation de la logistique interne;
 - système de contrôle automatisé de l'éclairage;
 - mise en œuvre de systèmes d'échantillonnage interne et de visualisation 3D;
 - utilisation de tissus avancés et standardisés;
 - adoption de procédures rigoureuses de contrôle de la qualité;
 - réutilisation des emballages.



⇒ **-30%
IMPRONTA
DI CARBONIO**

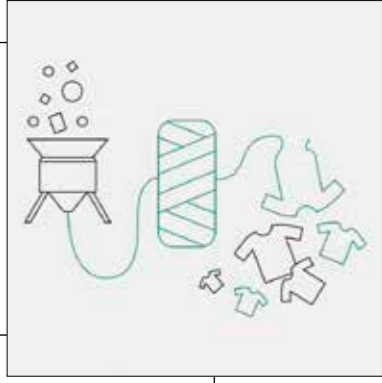
⇒ **-30%
CARBON
FOOTPRINT**

⇒ **-30%
D'EMPREINTE
CARBONE**

⇒ **+20%
MATERIALI
RESPONSABILI**

⇒ **+20%
RESPONSIBLE
MATERIALS**

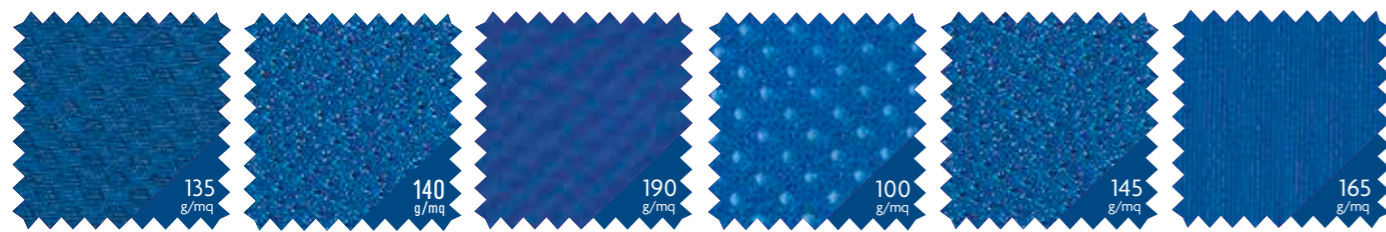
⇒ **+20%
DE MATÉRIAUX
RESPONSABLES**



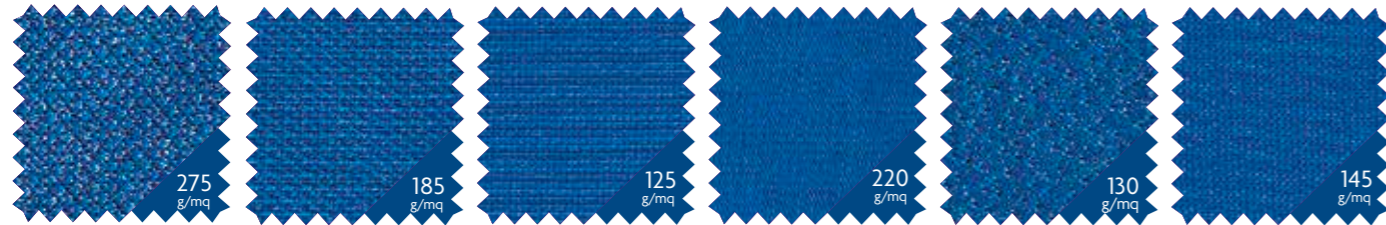
⇒ **RIDUZIONE
DELLE EMISSIONI**

⇒ **EMISSION
REDUCTION**

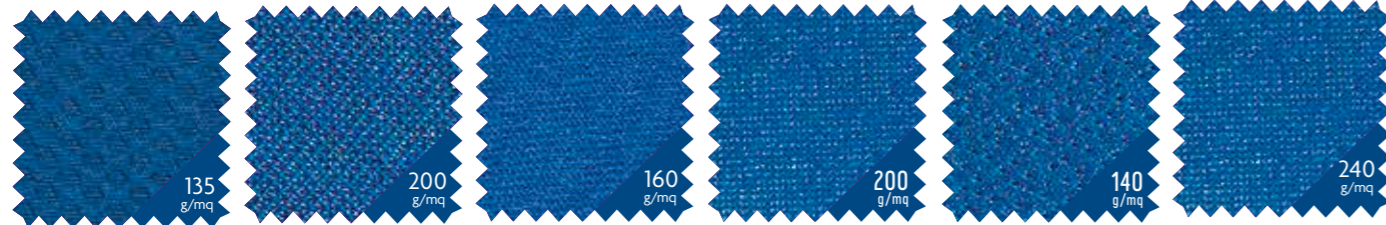
⇒ **RÉDUCTION
DES ÉMISSIONS**



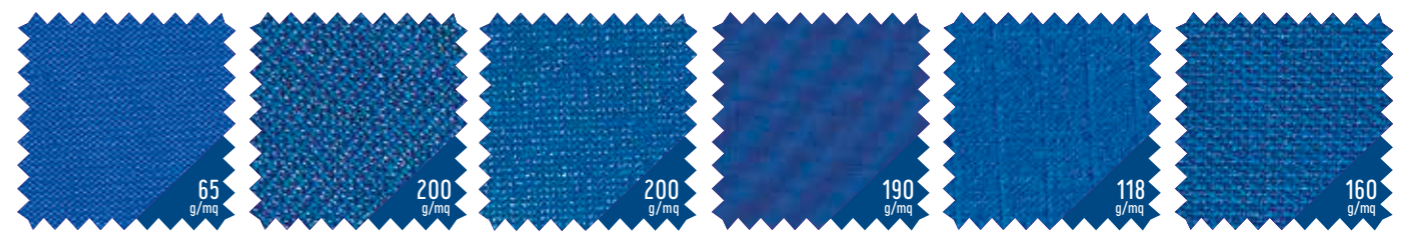
- B-HIVE** 100% polyester
 - trama ad alveare/honeycomb weaving/trame alvéolée
 - traspirante/breathable/respirant
 - leggero/light/léger
 - doppio filato/double thread/fil double
- FUTURE** 100% polyester
 - morbido/soft/doux
 - traspirante/breathable/respirant
 - doppia foratura/double-knit/double fonture
 - asciuga velocemente/quick drying/sèche rapidement
 - certificato GRS/GRS fabric certificat GRS
- MALAGA** 80% polyamide - 20% elastane
 - leggerezza ed elasticità/lightness and elasticity/légèreté et élasticité
 - Resiste al cloro, alle abrasioni/Resistant to chlorine and abrasion/résiste au chlore, aux abrasions
 - protegge dai raggi UV/offers protection against UV rays/protège des rayons UV
 - leggero/light/léger
- MESH 6TP** 100% polyester
 - fori di medie dimensioni/medium-sized holes/trous de moyenne dimension
 - comfort/comfort/confort
 - piuttosto elastico/quite elasticated/plutôt élastique
 - inattaccabile da muffe e batteri/mould and bacteria resistant/inattaquable par les moisissures et les bactéries
- MUNDIAL** 100% polyester
 - morbido/soft/doux
 - traspirante/breathable/respirant
 - doppia foratura/double-knit/double fonture
 - asciuga velocemente/quick drying/sèche rapidement
- PREMIER** 82% polyester - 18% elastane
 - pregiati filati elasticizzati/top quality elasticated yarns/fils élastiques de grande qualité
 - particolare leggerezza/particular lightness/légèreté particulière
 - resistenza all'abrasione/excellent resistance to abrasion/excellente résistance à l'abrasion



- RUGBY STAMPA** 100% polyester
 - esalta i colori/exalts colours/rehausse les couleurs
 - massima robustezza/maximum robustness/robustesse maximum
 - studiato per la stampa transfer tradizionale e digitale/designed for both traditional and digital sublimation printing/étudié pour l'impression transfert traditionnelle ou numérique
- SATURNO LIGHT** 100% polyester
 - estremamente resistente/extremely strong/extrêmement résistant
 - elevato grado di elasticità ottenuto meccanicamente/high level of elasticity achieved mechanically/haut degré d'élasticité obtenu mécaniquement
- SKIN** 100% polyester
 - tessuto opaco/opaque fabric/tissu opaque
 - risulta inattaccabile da muffe e batteri/mould and bacteria resistant/inattaquable par les moisissures et les bactéries
 - asciuga velocemente/quick drying/sèche rapidement
- SORRENTO** 92% cotton - 8% elastane
 - cotone elasticizzato garzato/elasticated brushed cotton/coton élastique brosse
 - morbido e soffice/soft and light/doux
 - la garzatura interna conferisce un aspetto peloso e vellutato alla superficie/the internal brushing gives the surface a fleecy and velvety look/le lainage interne donne un aspect poilu et velouté à la surface
- TI-ENERGY 3.0** 100% polyester
 - antivirale e antibatterico/antiviral and antibacterial/antiviral et antibactérien
 - nanoparticelle di ossido di zinco incorporate nelle fibre/zinc oxide nanoparticles encapsulated in the fibres/nanoparticules d'oxyde de zinc encapsulées dans les fibres
 - trattamento idrorepellente MinusineJ/MinusineJ water repellent treatment/traitement hydrofuge MinusineJ
- UTILITY** 100% polyester
 - tessuto circolare/circular woven fabric/tissu circulaire
 - presenza di microfori per la traspirazione/presence of micro-holes for breathability/présence de microtrous pour la transpiration
 - asciuga velocemente/quick drying/sèche rapidement



- B-HIVE** 100% polyester
 - trama ad alveare/honeycomb weaving/trame alvéolée
 - traspirante/breathable/respirant
 - leggero/light/léger
 - doppio filato/double thread/fil double
- BASIC** 100% polyester
 - morbido/soft/souple
 - lievemente elastico/slightly stretchy/légèrement élastique
 - non sgualisce/does not crease/ne se chiffonne pas
 - mantiene la piega/holds its shape/garde le pli
- COTTON 1186** 100% cotton
 - jersey di cotone pettinato/combed cotton jersey/jersey de coton peigné
 - morbido/soft/doux
 - sensazione di freschezza a contatto con la pelle/sensation of freshness on the skin/sensation de fraîcheur au contact de la peau
- ELASTIC TRICOT** 100% polyester
 - tessuto indemagliabile/elastic tricot/maill élastique
 - elasticizzato meccanicamente/elastic mechanically/élastique mécaniquement
 - massimo comfort/maximum comfort/maximum de confort
- FUTURE** 100% polyester
 - morbido/soft/doux
 - traspirante/breathable/respirant
 - doppia foratura/double-knit/double fonture
 - asciuga velocemente/quick drying/sèche rapidement
 - certificato GRS/GRS fabric certificat GRS
- FULL** 100% polyester
 - molto robusto/very robust/très robuste
 - interno smerigliato/brushed on the inside/intérieur poli
 - caldo/warm/chaud
 - esterno semilucido/semi-polished on the outside/extérieur semi-brillant
 - colori vivi e brillanti/vivid, bright colors/coloris vifs et brillants



- B30 POLIESTERE** 100% polyester
 - antivento/wind-resistant/coupe-vent
 - water repellent/water repellent/déperlant
 - resistente/resistant/résistance
 - asciuga velocemente/quick drying/sèche rapidement
- BASIC** 100% polyester
 - morbido/soft/souple
 - lievemente elastico/slightly stretchy/légèrement élastique
 - non sgualisce/does not crease/ne se chiffonne pas
 - mantiene la piega/holds its shape/garde le pli
- ELASTIC TRICOT** 100% polyester
 - tessuto indemagliabile/elastic tricot/maill élastique
 - elasticizzato meccanicamente/elastic mechanically/élastique mécaniquement
 - massimo comfort/maximum comfort/maximum de confort
- MALAGA** 80% polyamide - 20% elastane
 - leggerezza ed elasticità/lightness and elasticity/légèreté et élasticité
 - resiste al cloro, alle abrasioni/resistant to chlorine and abrasion/résiste au chlore, aux abrasions
 - protegge dai raggi UV/offers protection against UV rays/protège des rayons UV
 - leggero/light/léger
- RIB WIND** 100% polyester
 - resistente/resistant/résistance maximale
 - trattamento "hydro stop"/"hydro stop" treatment/traitement -hydro stop-
 - inattaccabile dagli agenti atmosferici, muffe e batteri/weatherproof and resistant to moulds and bacteria/inattaquable par les agents atmosphériques, moisissures et bactéries
- WARM-UP** 100% polyester
 - robusto/robust/robuste
 - interno smerigliato/brushed on the inside/intérieur émerisé
 - esterno in piquet/piqué on the outside/extérieur en piqué

SYMBOLS



VESTIBILITÀ ADERENTE
VERY CLOSE FITTING
VESTIBILITÉ ADHÉRENTE



VESTIBILITÀ SEMI-ADERENTE
CLOSE FITTING
VESTIBILITÉ SEMI-ADHÉRENTE



VESTIBILITÀ NORMALE
NORMAL FITTING
VESTIBILITÉ NORMALE



RICAMO
EMBROIDERY
BRODERIE



STAMPA A CALDO
HEAT APPLICATION
FLOCCAGE



PERSONALIZZABILE
CUSTOMIZABLE
PERSONNALISABLE



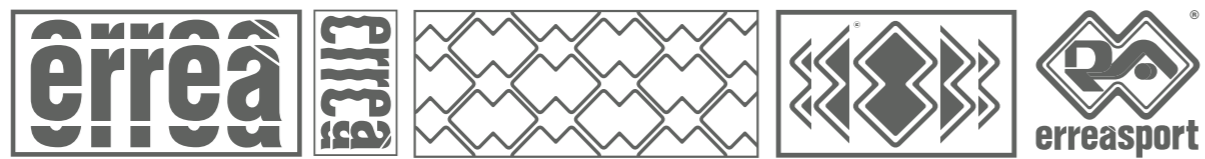
MODELLO DISPONIBILE PER TRANSFER
MODEL AVAILABLE PER SUBLIMATION
MODÈLE DISPONIBLE POUR SUBLIMATION

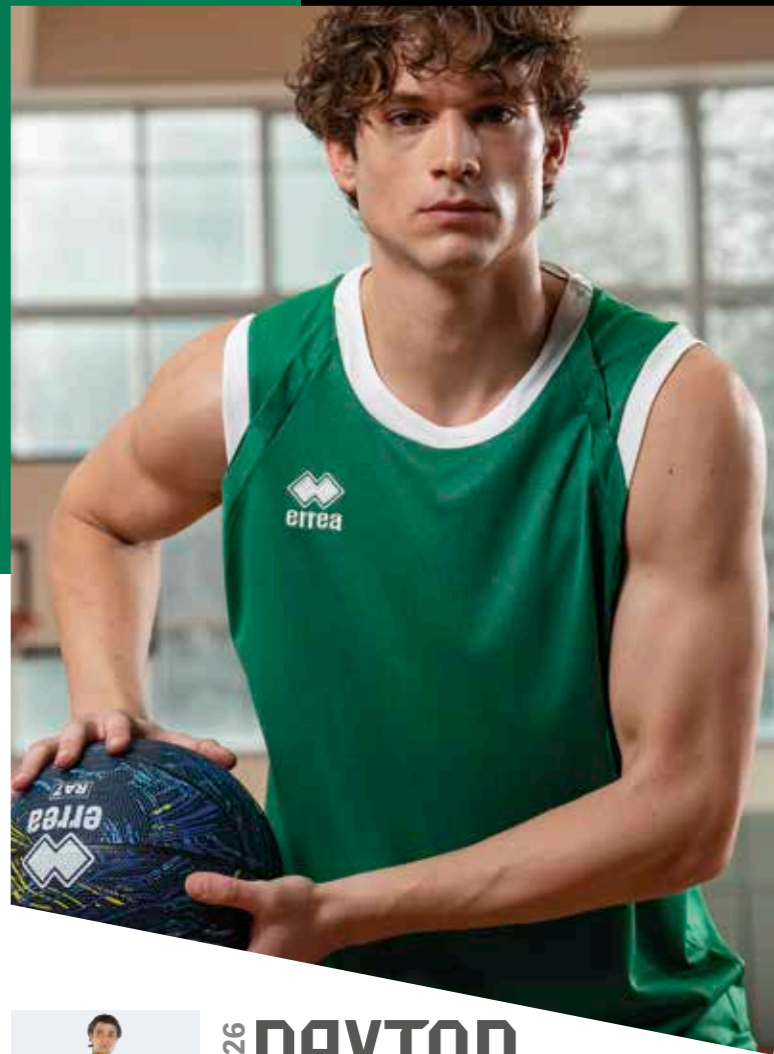


DISPONIBILE FINO AL
FINAL YEAR IN CATALOGUE
DISPONIBLE JUSQU'AU



VESTIBILITÀ DONNA
WOMAN FITTING
VESTIBILITÉ FEMME





00300
white/grey



00500
red/white



02700
orange/white



00700
yellow/white



00900
green/white



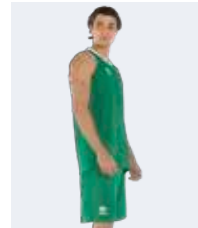
01500
blue/white



01900
navy/white



02500
black/white



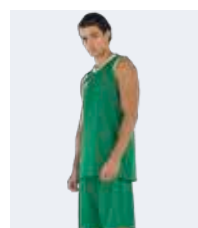
2026 DAYTON

Adult
GM1J0S
S-3XL

Junior
GM1J1S
XS



UTILITY 100% polyester - 145 g/mq



- Maglia smanicata
- Collo a giro e particolare sbraccio in contrasto

- Sleeveless shirt
- Crew neck and armhole detail in contrasting colour

- Maillot sans manches
- Col rond et emmanchures particulières en contraste



STANDARD
100
074744.0
CENTROCOT





00300
white/grey

00500
red/white

00780
yellow/navy

00900
green/white

01500
blue/white



03100
maroon/white



01900
navy/white



01920
navy/yellow



02500
black/white

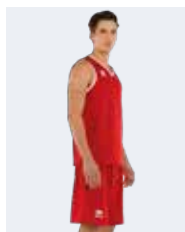


2025 CALIFORNIA

Adult **FM490S** Junior **FM491S**
S-4XL YXS-XXS-XS



UTILITY 100% polyester - 145 g/mq



- Maglia smanicata
- Collo a V con parasudore interno elastico
- Collo e sbraccio in contrasto
- Etichetta anteriore con indicazione della taglia

- Sleeveless shirt
- V-neck with stretched inner neck tape
- Neck and armhole with contrasting border
- Front label with size

- Maillot sans manches
- Col en V avec bande de propriété interne
- Col et emmanchures en contraste
- Étiquette avant avec indication de la taille





00300
white/grey



00500
red/white



01500
blue/white



01900
navy/white



02500
black/white



2026 **MAGIC**

Adult **GM1H0S** S-3XL
Junior **GM1H1S** XXS-XS



MUNDIAL 100% polyester - 145 g/mq

- Maglia smanicata
- Collo a V con parasudore interno elastico
- Collo e sbraccio in contrasto



- Sleeveless shirt
- V-neck with stretched inner neck tape
- Neck and armhole in contrasting colour
- Maillot sans manches
- Col en V avec bande de propreté interne élastique
- Col et emmanchures en contraste





00010
white



00020
red



00130
orange



00040
green



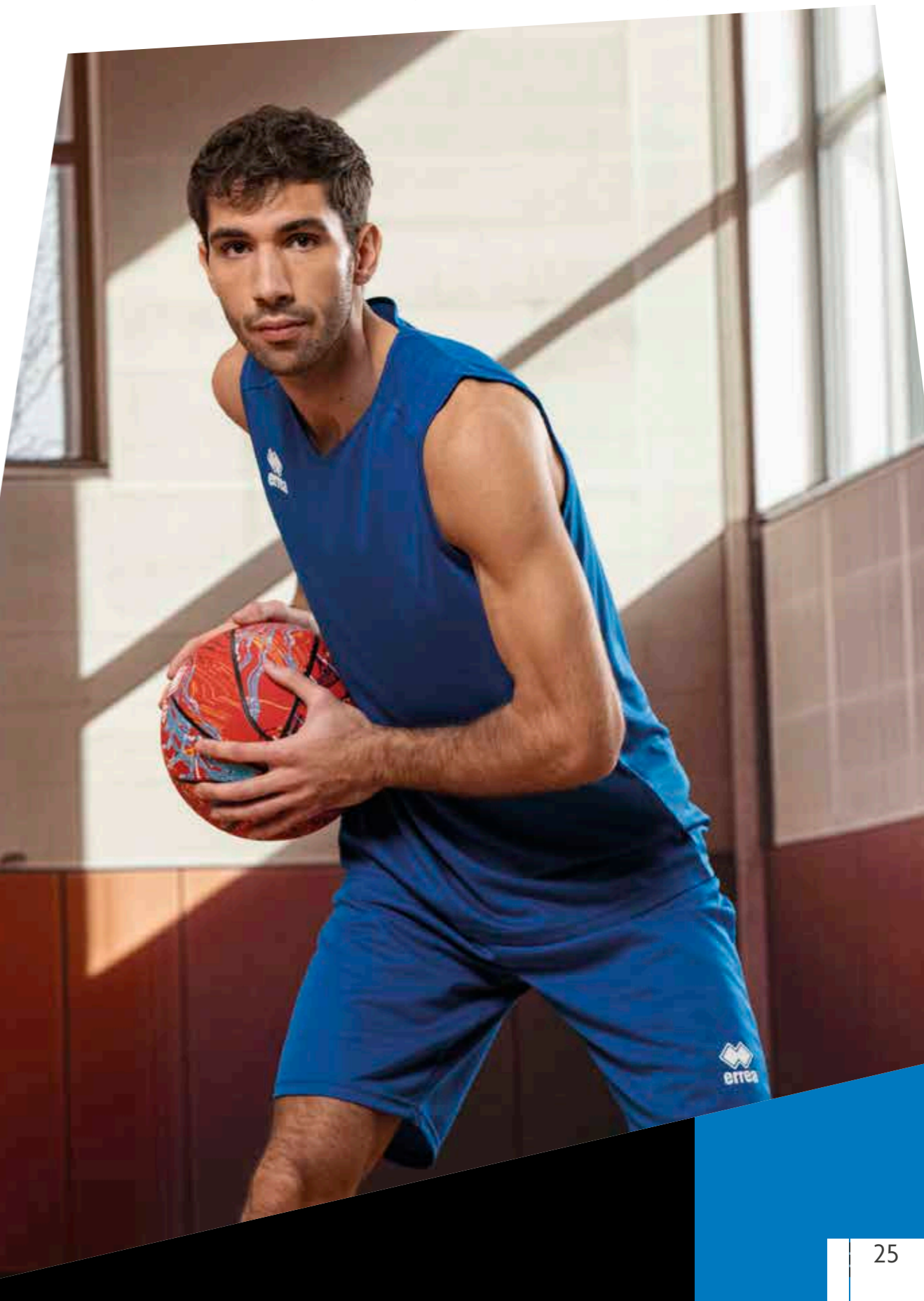
00070
blue



00090
navy



00120
black

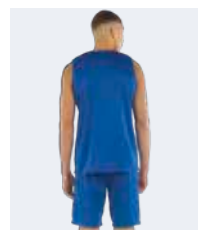


2029 **DARRELL**

Adult **FM910S** S-4XL
Junior **FM911S** YXS-XXS-XS



SKIN 100% polyester - 125 g/mq



- Maglia smanicata con Collo a V
- Logo Erreà applicato a caldo sul petto



- Sleeveless shirt with V-neck
- Heat-applied Erreà logo on the chest

- Maillot sans manches avec col en V
- Logo Erreà appliquée à chaud sur la poitrine



STANDARD 100
074744.0
CENTROCOT



00500
red/white

00520
red/yellow

00580
red/navy

02810
orange/black

00810
yellow/black

00900
green/white



01500
blue/white



01520
blue/yellow



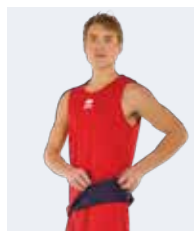
01920
navy/yellow



01900
navy/white

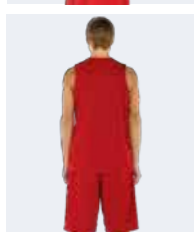


02500
black/white



2029 CHICAGO DOUBLE

Adult **D00Q0Z** S-4XL
Junior **D00Q1Z** YXS-XXS-XS

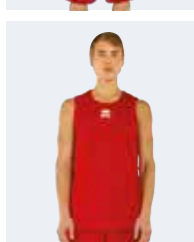


SKIN 100% polyester - 125 g/mq
MESH 6TP 100% polyester - 100 g/mq

- Maglia smanicata
- Collo a giro
- Double in doppio tessuto

- Sleeveless shirt
- Crew neck
- Doubleface

- Maillot sans manches
- Col rond
- Double face en tissu bimatière





00500
red/white

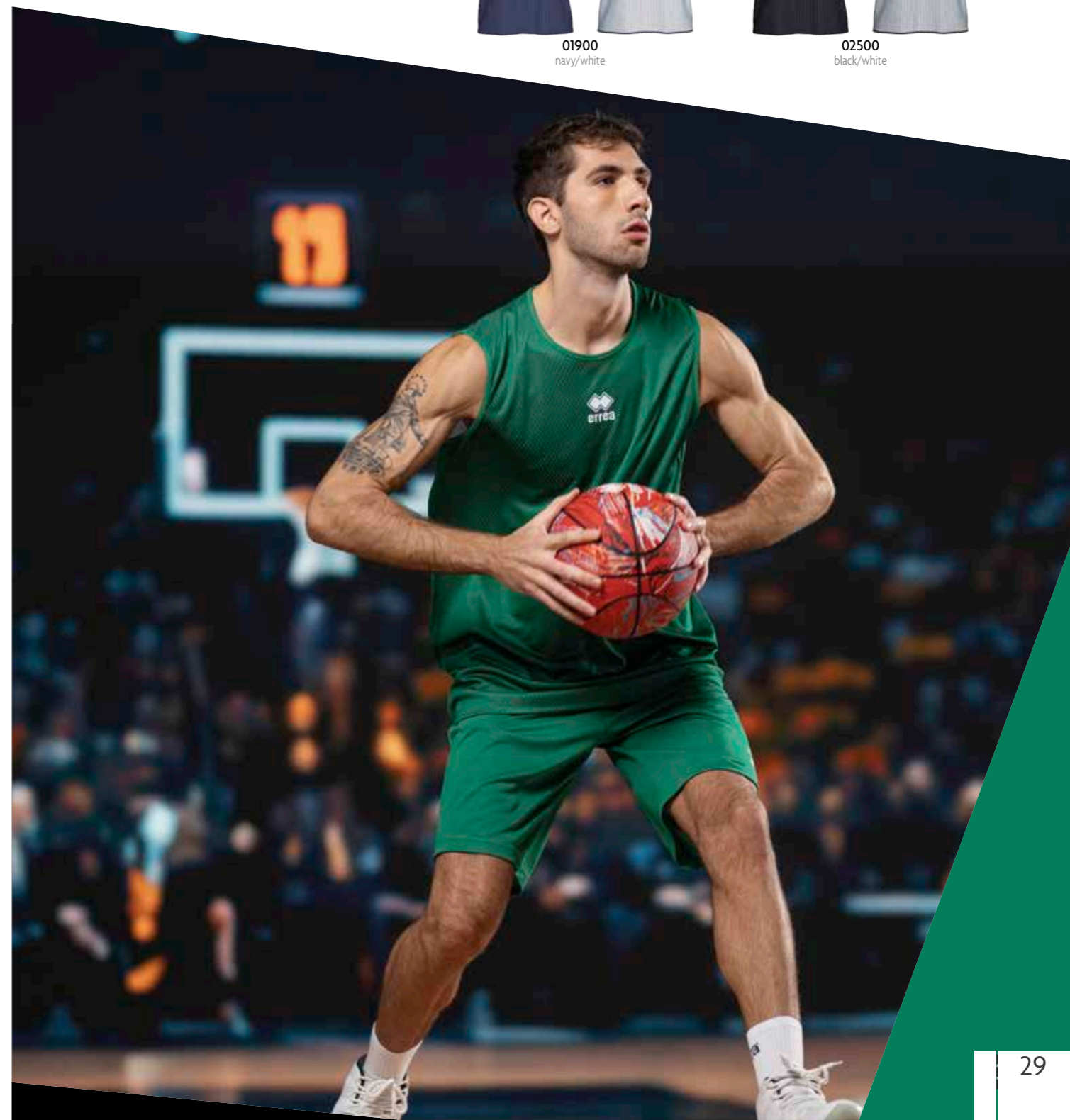
00900
green/white

01500
blue/white



01900
navy/white

02500
black/white



2029 WING DOUBLE

Adult **HM000S** S-4XL
 Junior **HM001S** YXS-XXS-XS

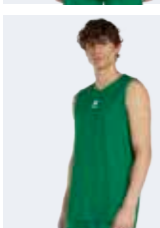


RETE CAMP 100% polyester - 160 g/mq

- Maglia smanicata
- Collo a giro
- Tessuto bicolore accoppiato

- Sleeveless shirt
- Crew neck
- Doubleface

- Maillot sans manches
- Col rond
- Double face en tissu bimatière



OEKO TEX®
STANDARD 100
074744.0
CENTROCOT



00300
white/grey



00500
red/white



01500
blue/white



01900
navy/white



02500
black/white



2026 **MAGIC** WOMAN

Adult **GM110S**
S-3XL
Junior **GM111S**
XXS-XS



MUNDIAL 100% polyester - 145 g/mq

- Maglia smanicata
- Collo a V con parasudore interno elastico
- Collo e sbraccio in contrasto
- Sleeveless shirt
- V-neck with stretched inner neck tape
- Neck and armhole in contrasting colour

- Maillot sans manches
- Col en V avec bande de propreté interne élastique
- Col et emmanchures en contraste



STANDARD 100
074744.0
CENTROCOT



2029 HUNTER

Adult **FM920C**
S-4XL

Junior **FM921C**
XXS-XS

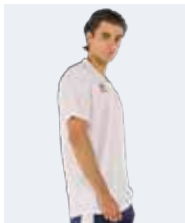


SKIN 100% polyester - 125 g/mq

- Maglia manica a giro
- Collo a V con finitino e parasudore interno elastico
- Logo Erreà applicato a caldo sul petto

- Shirt with set-in sleeves
- V-neck with insert and stretched interior neck tape
- Heat applied Erreà logo on the chest

- Maillot à manches montées
- Col en V avec bande de propreté interne élastique
- Logo Erreà appliquée à chaud sur la poitrine



STANDARD 100
074744.0
CENTROCOT



00010
white



00090
navy



00120
black



2025 MAMI

Adult **GPOFOZ**
S-4XL



FULL 100% polyester - 240 g/mq

- Elastico in vita con lacciolo
- Apertura laterale con bottoni

- Stretched waistband with drawstring
- Side opening with buttons

- Élastique à la taille et lacets
- Ouverture latérale avec boutons



STANDARD 100
074744.0
CENTROCOT



01900
navy/white



02500
black/white



2026 LARRY

Adult **GP0L0Z** S»XXL
 Junior **GP0L1Z** XXS-XS

MUNDIAL 100% polyester - 145 g/mq

- Elastico in vita e laccioli regolabili
- Lunghezza sopra al ginocchio
- Inserto in contrasto sul fondo

- Stretched waistband and adjustable drawstring
- Length above the knee
- Contrasting insert at the bottom

- Élastique à la taille et lacets réglables
- Longueur au-dessus du genou
- Empiècement en contraste dans le bas



2027 BECKY SHORT

Adult **GP0Y0Z** S»XXL
 Junior **GP0Y1Z** YXS-XXS-XS

MUNDIAL 100% polyester - 145 g/mq

- Elastico in vita e laccioli regolabili
- Inserto laterale in contrasto
- Stretched waistband and adjustable drawstring
- Contrasting insert on the sides

- Élastique à la taille et lacets réglables
- Insert latérale en contraste



2029 DALLAS 3.0

Adult **FP710Z** S»4XL
 Junior **FP711Z** YXS-XXS-XS

UTILITY 100% polyester - 145 g/mq

- Elastico in vita e laccioli regolabili
- Lunghezza sopra al ginocchio

- Stretched waistband and adjustable drawstring
- Length above the knee

- Élastique à la taille et lacets réglables
- Longueur au dessus du genou



2029 MAXI SKIN

Adult **A895** S»4XL
 Junior **A896** YXS-XXS-XS

SKIN 100% polyester - 125 g/mq

- Elastico in vita e laccioli regolabili
- Lunghezza sopra al ginocchio

- Stretched waistband and adjustable drawstring
- Length above the knee

- Élastique à la taille et lacets réglables
- Longueur au dessus du genou



2029 CHICAGO DOUBLE

Adult **DP0C0Z** S»4XL
 Junior **DP0C1Z** YXS-XXS-XS

SKIN 100% polyester - 125 g/mq
 MESH 6TP 100% polyester - 100 g/mq

- Fascione elastico in vita
- Double in doppio tessuto

- Wide stretched waistband
- Doubleface

- Bande élastique à la taille
- Double face en tissu bimatière



MAGIC WOMAN

MIN. 12 PCS MIN. 2 PER SIZE WITH MULTIPLES OF 2
SENZA INSERTI - WITHOUT INSERTS - SANS INSERTS
CUCITURE PIATTE - FLAT SEAMS - COUTURES PLATES
ADULT - GM113S
JUNIOR - GM114S
○ MUNDIAL 100% POLYESTER - 145 g/mq
○ UTILITY 100% POLYESTER - 145 g/mq



DALLAS 3.0

MIN. 12 PCS MIN. 2 PER SIZE WITH MULTIPLES OF 2

ADULT - FP713Z
JUNIOR - FP714Z
○ MUNDIAL 100% POLYESTER - 145 g/mq
○ UTILITY 100% POLYESTER - 145 g/mq

MAGIC WOMAN

MIN. 12 PCS MIN. 2 PER SIZE WITH MULTIPLES OF 2
CON INSERTI - WITH INSERTS - AVEC INSERTS
ADULT - PMMH3S
JUNIOR - PMMH4S
○ MUNDIAL 100% POLYESTER - 145 g/mq
○ UTILITY 100% POLYESTER - 145 g/mq



DALLAS 3.0

MIN. 12 PCS MIN. 2 PER SIZE WITH MULTIPLES OF 2

ADULT - FP713Z
JUNIOR - FP714Z
○ MUNDIAL 100% POLYESTER - 145 g/mq
○ UTILITY 100% POLYESTER - 145 g/mq



1



2



3



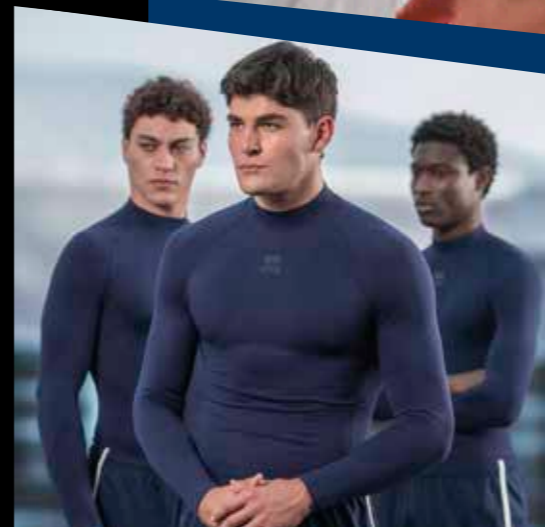
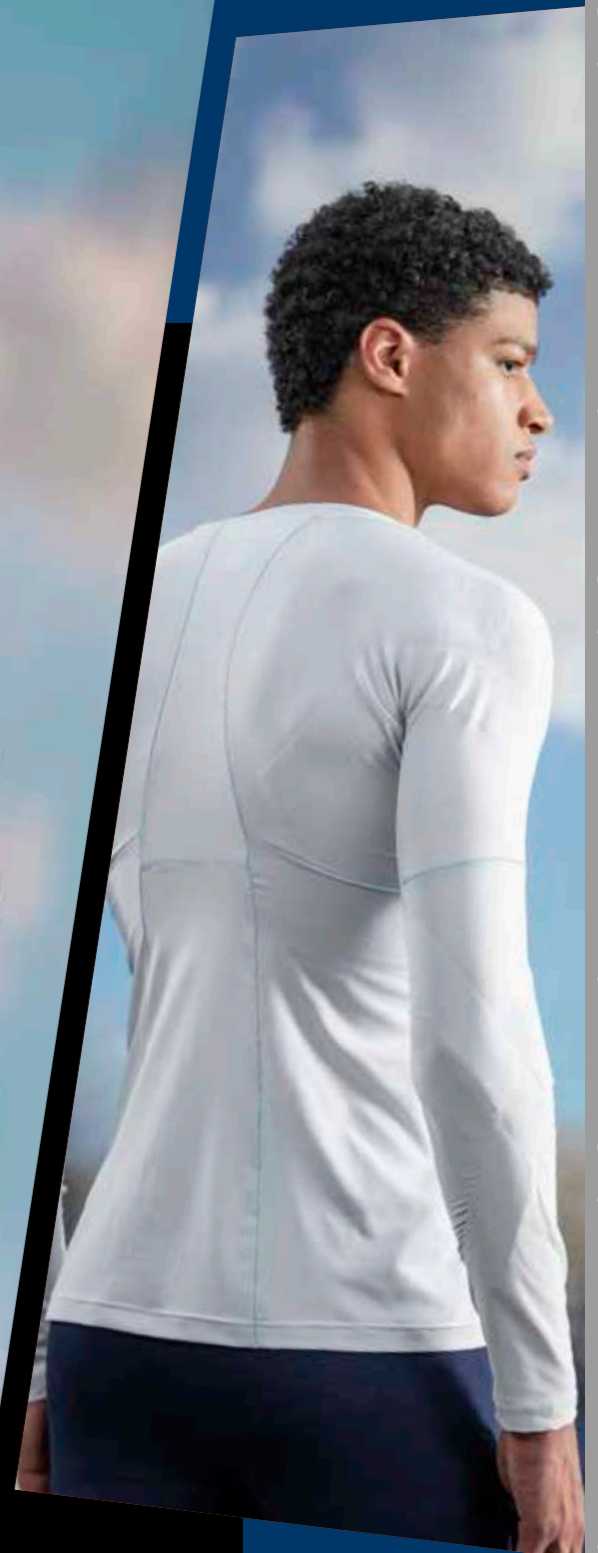
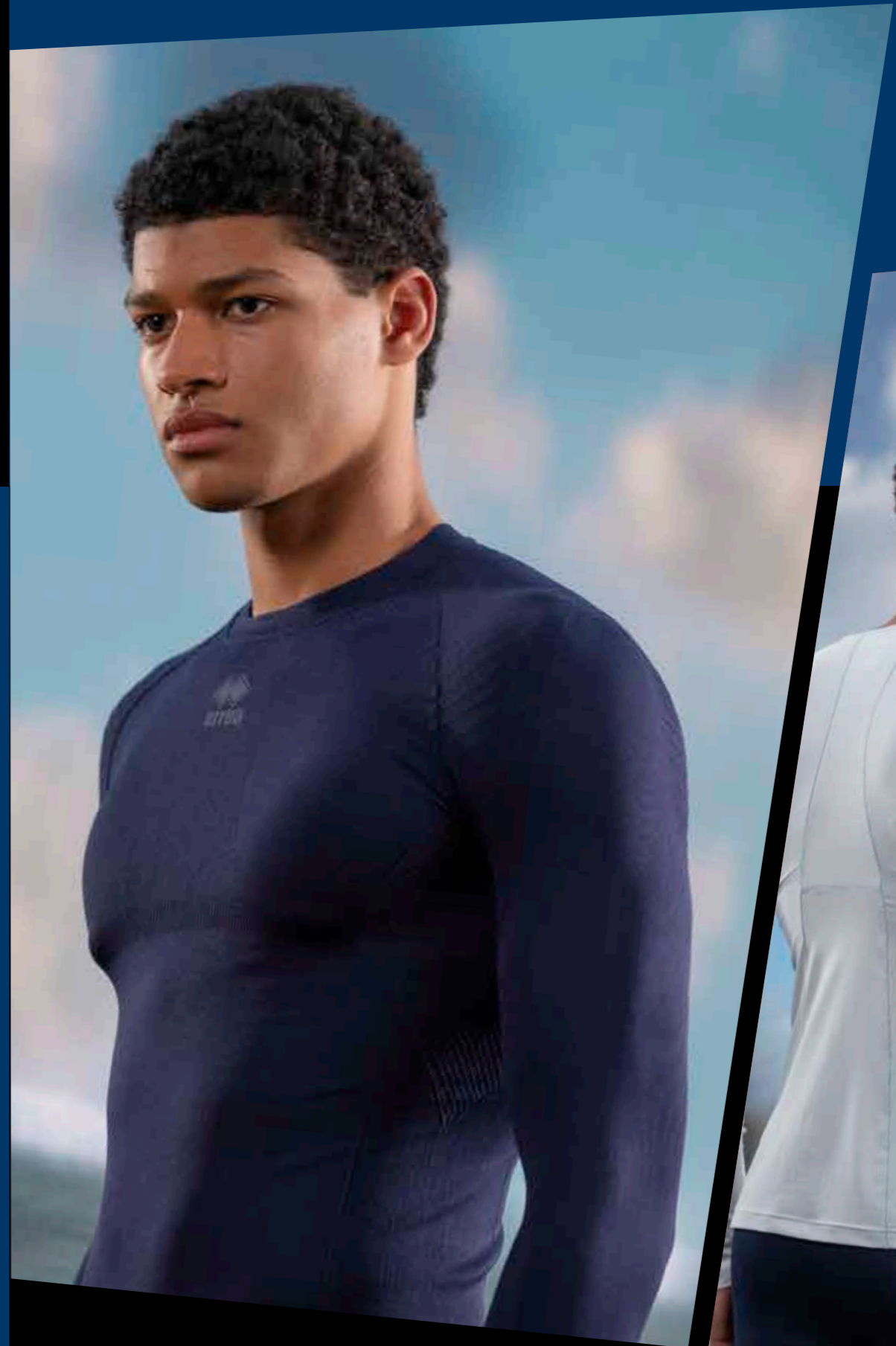
1



2



3



BASE LAYER



2026 ADERYN 55

Adult
UMOJOC
 S-XXL



PREMIER 82% polyester 18% elastane - 165 g/mq

- Esoscheletro interno a supporto posturale
- Sostegno mirato per deltoide, tricipite e trapezio, articolazioni delle spalle e cuffie dei rotatori
- Vestibilità aderente
- Costruzione con due tessuti a elasticità differenziata per fornire un sostegno mirato e garantire leggerezza, traspirabilità e resistenza dove serve.
- Fibra leggera e traspirante
- Collo a V
- Nessuna cucitura sotto le ascelle
- Maniche rifinite con tecnologia seamless

- Internal exoskeleton for postural support
- Targeted support for the deltoid, triceps, and trapezius, shoulder joints, and rotator cuffs
- Slim fit
- Construction with two fabrics of differentiated elasticity to provide targeted support and ensure lightness, breathability, and resistance where needed
- Lightweight and breathable fiber
- V-neck
- No seams under the armpits
- Sleeves finished with seamless technology

- Exosquelette interne pour le soutien postural
- Soutien ciblé pour le deltoïde, le triceps et le trapèze, les articulations des épaules et les coiffe des rotateurs
- Coupe ajustée
- Conception avec deux tissus à élasticité différenciée pour offrir un soutien ciblé et garantir légèreté, respirabilité et résistance là où c'est nécessaire
- Fibre légère et respirante
- Col en V
- Aucune couture sous les aisselles
- Manches finies avec la technologie seamlessx



37080
 white/cyan





2026 KARIL LS

Adult
UMOJOL
S-XXL

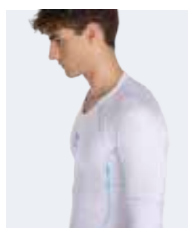
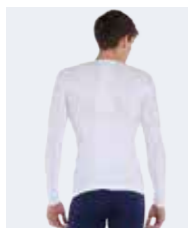


PREMIER 82% polyester 18% elastane - 165 g/mq



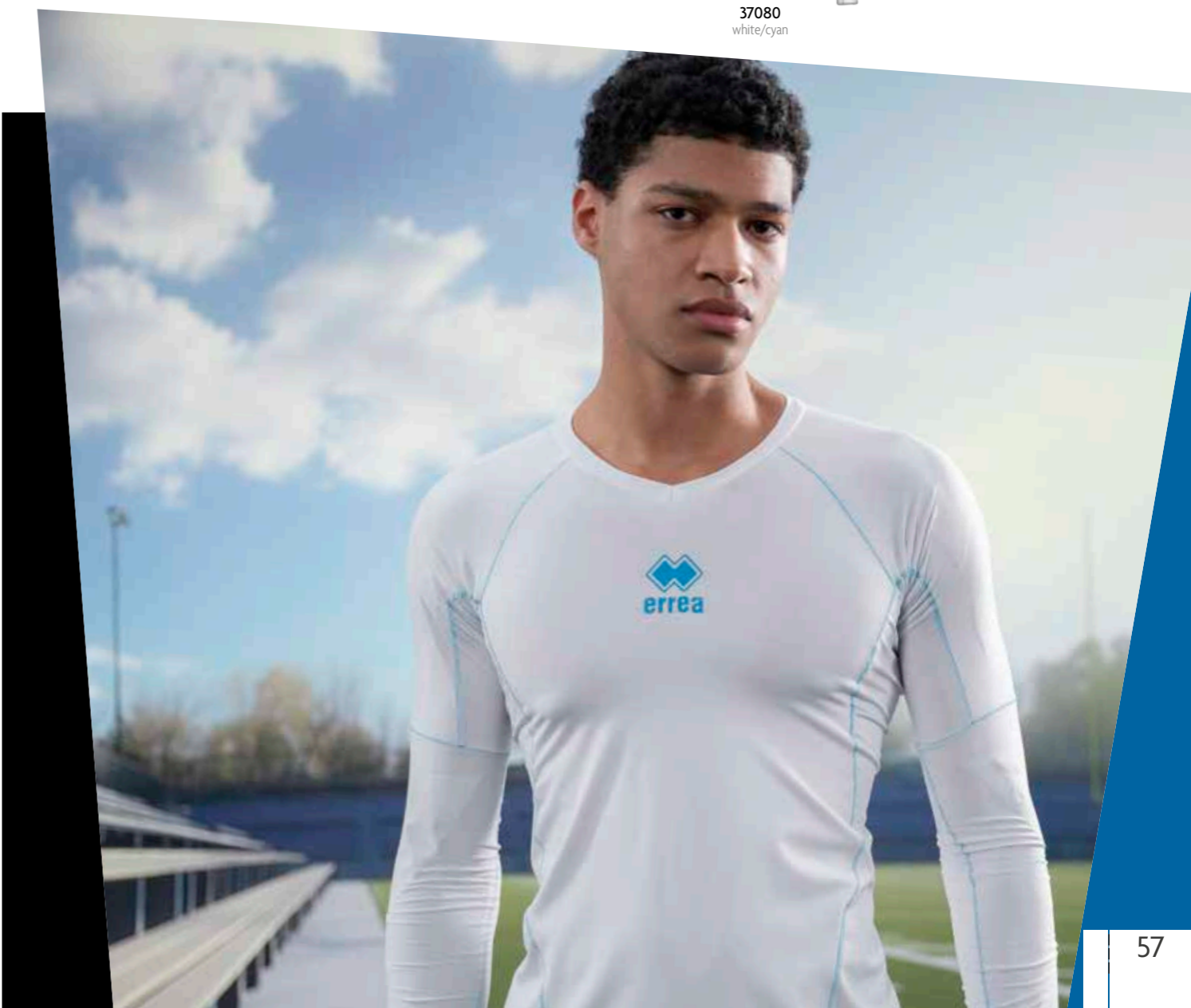
37080
white/cyan

- Vestibilità aderente per massimo comfort e libertà di movimento durante l'attività sportiva
- Collo a giro progettata per migliorare postura e rendimento
- Esoscheletro a supporto posturale
- Supporto mirato per i muscoli della parte alta della schiena, articolazioni delle spalle e cuffie dei rotatori
- Supporto extra per gomiti e muscoli delle braccia
- Fasce elastiche interne a sostegno del deltoide, tricipite, trapezio
- Riduzione della vibrazione muscolare
- Traspirante
- Cuciture ultra piatte effettuate con tecnologia giapponese
- Film termoadesivo aggrappante
- Tessuto contenente elastomero per una miglior vestibilità
- Tape con certificato Standard 100 by Oeko - Tex



- Close-fitting for maximum comfort during sports activities
- Round neck designed to improve posture and performance
- Exoskeleton for postural support
- Support for muscles in the upper back, shoulders' joints, and rotators' cuffs
- Extra support for elbows and arm muscles
- Internal stretched bands to support deltoids, triceps, and trapezius
- Muscles vibration reduction
- Breathable
- Ultra-flat seams made with Japanese technology
- Adhesive thermofilm
- Fabric containing elastomer for a better fit
- Tape with Standard 100 by Oeko - Tex certification

- Coupe ajustée pour un confort maximal et une liberté de mouvement pendant l'activité sportive
- Col rond conçu pour améliorer la posture et les performances
- Exosquelette pour un soutien postural
- Soutien ciblé pour les muscles du haut du dos, les articulations des épaules et les rotateurs
- Support supplémentaire pour les coudes et les muscles des bras
- Bandes élastiques internes pour soutenir le deltoïde, le triceps et le trapèze
- Réduction des vibrations musculaires
- Respirant
- Coutures ultra-plates réalisées avec une technologie japonaise
- Thermofilm adhésif
- Tissu contenant de l'élastomère pour un meilleur ajustement
- Ruban avec certification Standard 100 by Oeko - Tex



2026 ACTIVE TENSE LITE

Adult
UM010C
S>XXL

Junior
UM011C
XS



94% POLYAMIDE - 6% ELASTANE

Fino ad esaurimento scorte
While stocks last
Jusqu'à épuisement du stock

- Maglia collo a giro, dotata di zone a tensione differenziata ed esoscheletro in resina
- L'esoscheletro in resina si concentra sulla parte superiore del corpo con lo scopo di stabilizzare le spalle e migliorare la postura
- Le fasce elastiche interne sono studiate e realizzate per sostenere il deltoide e il trapezio
- Le zone a tensione differenziata grazie ai diversi attriti determinano effetti stabilizzatori sui muscoli e sulle articolazioni

- Crew neck shirt with different tension zones and resin exoskeleton
- The resin exoskeleton is focused on the upper part of the body and aim to stabilizing the shoulders and improving posture
- The inner stretched bands are designed and produced to support deltoids and the trapezoid muscle
- The different tension zones, because of different frictions, have stabilizing effects on muscles and joints

- Maillot col rond à manches courtes avec des zones à tension différenciée et un exosquelette en résine
- L'exosquelette en résine est positionné et se concentre sur la partie supérieure du corps dans le but de stabiliser les épaules et d'améliorer la posture
- Les bandes élastiques internes ont été étudiées et réalisées pour soutenir le deltoïde et le trapèze
- Les zones à tension différenciée grâce aux différents frottements déterminent des effets stabilisateurs sur les muscles et sur les articulations

2026 ACTIVE TENSE LITE

Adult
UPOG0Z
S>XXL

Junior
UPOG1Z
XS



94% POLYAMIDE - 6% ELASTANE

Fino ad esaurimento scorte
While stocks last
Jusqu'à épuisement du stock

- Dotato di zone a tensione differenziata ed esoscheletro in resina
- L'esoscheletro in resina si concentra sui principali muscoli della coscia per migliorarne la funzionalità
- Le fasce elastiche interne sono realizzate per sostenere i quadricipiti e i flessori e creano un importante supporto alle fasce e alla muscolatura degli adduttori
- La vibrazione muscolare risulta sensibilmente ridotta

- Bermudas with different tension zones and resin exoskeleton
- The resin exoskeleton improve the function of the main muscles of the thigh
- The inner stretched bands are realized to support quadriceps and flexors, and to create an important support to the muscle fibres of the adductors
- Muscular vibration is noticeably reduced

- Bermuda avec des zones à tension différenciée et un exosquelette en résine.
- L'exosquelette en résine se concentre sur les principaux muscles de la cuisse pour en améliorer la fonctionnalité.
- Les bandes élastiques internes, réalisées pour soutenir les quadriceps et les fléchisseurs, créent un important soutien aux bandes et à la musculature des adducteurs.
- Les vibrations musculaires sont sensiblement réduites



00120
black

00010
white



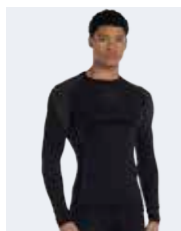
00120
black

00010
white





00120
black



2026 PERSIA

Adult
UMOKOL
XS/S - M/L - XL/XXL

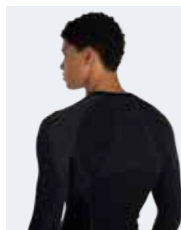


40% WOOL 40% POLYPROPYLENE 15%POLYAMIDE
5%ELASTANE

- Intimo tecnico invernale
- Collo a Giro
- Traspirante
- Resistente ad abrasioni
- Ottimizza calore, traspirazione, durata
- Vestibilità aderente
- In seamless con un mix di filati ad alto contenuto di lana merinos

- Winter Technical Underwear
- Round Neck
- Breathable
- Abrasion-Resistant
- Optimizes warmth, breathability, durability
- Tight-fitting
- Seamless with a blend of high-content merino-wool yarns

- Sous-vêtements techniques d'hiver
- Col rond
- Respirant
- Résistant à l'abrasion
- Optimise chaleur, respirabilité, durabilité
- Coupe ajustée
- Sans couture avec un mélange de fils à haute teneur en laine mérinos





2026 **KELVIN**

Adult **UMOLOL**
S/M-L/XL-XXL
Junior **UMOL1L**
XXS-XS



85% POLYAMIDE 10% POLYESTER 5% ELASTANE



STANDARD 100
074744.0
CENTROCOT

- Manica a giro, collo a lupetto
- Inserti tridimensionali localizzati nella parte superiore
- Effetto "second skin", tecnologia Seamless
- Isolamento termico
- Taschino posteriore porta GPS
- Set-in sleeves, turtleneck
- Three-dimensional inserts on upper portion
- "Second skin" effect, seamless technology
- Thermal insulation
- Back pocket for GPS

- Manches montées, col montant
- Pièces tridimensionnels situés dans la partie supérieure
- Effet « deuxième peau », technologie sans coutures
- Isolation thermique
- Petite poche arrière porte-GPS



00090 navy

00120 black

2026 **KOLE**

Adult **UPOH0Z**
S/M-L/XL-XXL
Junior **UPOH1Z**
YXS-XXS-XS



85% POLYAMIDE 10% POLYESTER 5% ELASTANE



STANDARD 100
074744.0
CENTROCOT

- Alta traspirabilità, Isolamento termico
- Rapido assorbimento del sudore
- Effetto "second skin", tecnologia seamless
- Estrema leggerezza

- High breathability, thermal insulation
- fast sweat absorption
- "Second skin" effect, seamless technology
- Extreme lightness

- Grande respirabilità, Isolation thermique
- Absorption rapide de la transpiration
- Effet « deuxième peau », technologie sans coutures
- Extrême légèreté



00010 white

00020 red

00070 blue

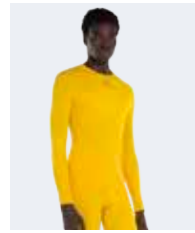
00090 navy

00120 black



BASE LAYER • BASE LAYER • BASE LAYER • BASE LAYER • BASE LAYER

2026 KEN

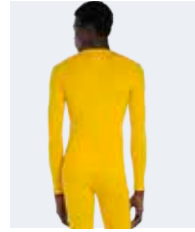


Adult
UMOM0L
S/M-L/XL-XXL

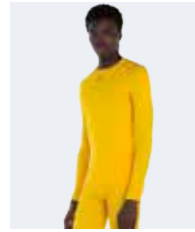
Junior
UMOM1L
XXS-XS



85% POLYAMIDE 10% POLYESTER 5% ELASTANE



- Manica e collo a giro
- Inserti tridimensionali localizzati nella parte superiore
- Effetto "second skin", tecnologia Seamless
- Isolamento termico
- Taschino posteriore porta GPS

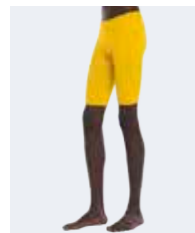


- Set-in sleeves and crew neck
- Three-dimensional inserts on upper part
- "Second skin" effect, seamless technology
- Thermal insulation
- Back pocket for GPS

- Manches montées et col rond
- Pièces tridimensionnelles situées dans la partie supérieure
- Effet « deuxième peau », technologie sans coutures
- Isolation thermique
- Petite poche arrière porte-GPS



2026 KYRAN

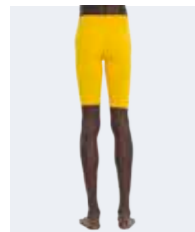


Adult
UP010Z
S/M-L/XL-XXL

Junior
UP011Z
XS



85% POLYAMIDE 10% POLYESTER 5% ELASTANE

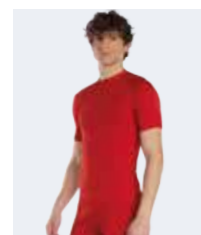


- Alta traspirabilità, rapido assorbimento del sudore
- Effetto "second skin", tecnologia seamless
- Isolamento termico
- Estrema leggerezza

- High breathability, rapid sweat absorption
- "Second skin" effect, seamless technology
- Thermal insulation
- Extreme lightness

- Grande respirabilité, absorption rapide de la transpiration
- Effet « deuxième peau », technologie sans coutures
- Isolation thermique
- Extrême légèreté



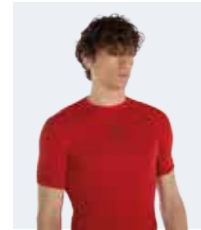


2026 **KIAN**

Adult **UMONOC** S/M-L/XL-XXL
 Junior **UMON1C** XS



85% POLYAMIDE 10% POLYESTER 5% ELASTANE



- Manica e collo a giro
- Inserti tridimensionali localizzati nella parte superiore
- Effetto "second skin", tecnologia Seamless
- Isolamento termico

- Set-in sleeves and crew neck
- Three-dimensional inserts on upper part
- "Second skin" effect, seamless technology
- Thermal insulation

- Manches montées et col rond
- Pièces tridimensionnelles situées dans la partie supérieure
- Effet « deuxième peau », technologie sans coutures
- Isolation thermique





2029 ALLENAMENTO

Adult
A3010
M»XL

Junior
A3011
XS



46% POLYESTER - 46% COTTON - 8% ELASTANE

- Manica a giro
- Collo a giro
- Isolamento termico
- Mantiene il corpo asciutto e caldo

- Set-in sleeves
- Crew neck
- Thermal insulation
- It keep the body warm and dry

- Manches montées
- Col rond
- Isolation thermique
- Il garde le corps sec et chaud



000001
white



2029 BEST

Adult **FC0B0Z** Junior **FC0B1Z**

45% COTTON 45% POLYESTER 10% ELASTANE

- Altezza sopra alla caviglia
- Particolarmente indicata per uso in allenamento
- Height above the ankle
- Particularly recommended for training

- Chaussettes bas en coton montant au-dessus de la cheville
- Spécialement indiquées pour l'entraînement



00010
white

00090
navy

00120
black

OEKO
TEX®
STANDARD
100
074744.0
CENTROCOT

2029 COMFORT

Adult **A426**
ONE SIZE

80% COTTON 16% NYLON 4% ELASTANE

- Altezza caviglia
- Zona traspirante sul collo del piede

- Ankle socks
- Breathable zone on instep

- Hauteur cheville
- Zone respirante sur le coup-de-pied



000028
white/navy

000250
black/white

OEKO
TEX®
STANDARD
100
074744.0
CENTROCOT

2029 TRAINING

Adult **A428** Junior **A429**
M-L-XL XS

55% COTTON 40% NYLON 5% ELASTANE

- Altezza polpaccio
- Zona traspirante sul polpaccio

- Calf-length socks
- Breathable zone on calf

- Chaussettes hauteur mollet
- Zone respirante sur le mollet



000031
white/black

000190
navy/white

SOCKS SIZE

XS: 31/34
M: 35/38
L: 39/42
XL: 43/47

OEKO
TEX®
STANDARD
100
074744.0
CENTROCOT

2027 RA ID HERITAGE

HA010Z
SIZE 5-6-7

Indoor

- Costruzione con 8 pannelli
- Rivestimento esterno in gomma
- Camera d'aria in butile
- Rivestimento interno in nylon
- Consigliato per l'utilizzo indoor

- 8-panel construction
- Rubber outer coating
- Butyl air chamber
- Nylon inner coating
- Recommended for indoor use

- Construction à 8 panneaux
- Revêtement extérieur en caoutchouc
- Chambre à air en butyle
- Revêtement intérieur en nylon
- Recommandé pour une utilisation en intérieur



96990
red/cyan/amber/black

97000
navy/safety yellow/cyan

2027 MINI BALL BASKET ID HERITAGE

HA0T0Z
ONE SIZE



- Camera d'aria in butile
- Rivestimento interno in nylon
- Diametro 13 cm
- Costruzione con 8 pannelli
- Rivestimento esterno in gomma
- Camera d'aria in butile
- Rivestimento interno in nylon

- Butyl bladder
- Nylon internal coating
- Diameter 13 cm
- 8-panel construction
- Rubber outer coating
- Butyl air chamber
- Nylon inner coating

- Chambre d'air en butyl
- Revêtement intérieur en nylon
- Diamètre 13 cm
- Construction à 8 panneaux
- Revêtement extérieur en caoutchouc
- Chambre à air en butyle
- Revêtement intérieur en nylon



97000
navy/safety yellow/cyan

Adult
UA0C0Z
S/M-L/XL



90% POLYAMIDE - 10% ELASTANE
INSIDE: 90% POLYURETHANE FOAM - 5% POLYESTER
5% THERMOPLASTIC

- Blister da 1 pezzo
- Tecnologia seamless
- Estrema leggerezza e traspirabilità

- 1-piece blister
- Seamless technology
- Extreme lightness and breathability

- Blister 1 pièce
- Technologie seamless
- Extrême légèreté et respirabilité



STANDARD 100
074744.0
CENTROCOT

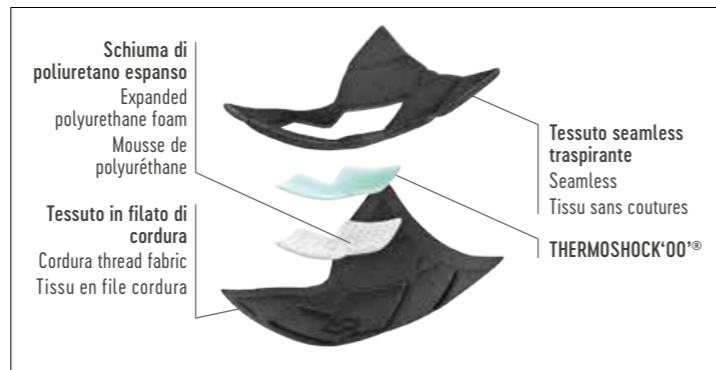
THERMOSHOCK'00'

Brevettato da Thermoshoe, nasce da un concetto innovativo: si tratta di un materiale termoplastico stabile con delle caratteristiche uniche che lo rendono adatto alle più diverse applicazioni.

Conosciuto più comunemente come GEL, Thermoshock garantisce un maggior assorbimento degli urti, anche in spessori molto sottili, con una durezza shore 'A' virtualmente a '0' e con un allungamento a rottura di 1100.

Patented by Thermoshoe, comes from an innovative concept: it is a stable thermoplastic material with unique characteristics which make it suitable for the most diverse applications. Commonly known as GEL, Thermoshock guarantees greater absorption of impact even with a very slim thicknesses, with Shore A hardness of practically '0' and an elongation at break of 1100.

Breveté par Thermoshoe, né d'un concept novateur: il s'agit d'un matériau thermoplastique stable dont les caractéristiques uniques se prêtent aux applications les plus diverses. Plus connu sous le nom de GEL, Thermoshock garantit une meilleure absorption des chocs, y compris à très faible épaisseur, avec une dureté Shore « A » virtuellement à « 0 » et avec un allongement à la rupture de 1100.



contiene **x1**
contains

SEAMLESS

La tecnologia a maglia tubolare riduce al minimo le cuciture e offre una grande comodità e traspirabilità oltre ad una vestibilità ergonomica con design sportivo.

Tubular knitting technology reduces seams to a minimum and offers great comfort and breathability, along with ergonomic wearability and a sporty design.

La technologie à maille tubulaire réduit les coutures au minimum, offrant ainsi un confort et une respirabilité importants, et permet de réaliser une coupe ergonomique aux lignes sportives.

FLEXIBILITY

La protezione è stata costruita con criterio ergonomico, grazie alle schiacciate in alta frequenza, garantiscono la miglior aderenza e flessibilità dei movimenti durante tutte le fasi di gioco.

The pads have been made following ergonomic criteria and thanks to high-frequency welding they guarantee a closer fit and flexibility of movement during all stages of play.

La protection a été fabriquée selon un critère ergonomique, grâce à des écrasements à haute fréquence qui garantissent une meilleure adhérence et une flexibilité de mouvement tout au long des phases du jeu.

COMPRESSION



07720
black/yellow fluo

NILIT BREEZE YARN

- Il filato conferisce flessibilità e morbidezza al prodotto finito
- La sezione trasversale simile a quella del cotone dona elasticità ed un sensazione di benessere
- L'uso di un polimero completamente smussato produce un tocco soffice e dà origine a una speciale ventilazione
- Filato antibatterico

- The yarn gives flexibility and softness to the end product
- The transversal section, similar to that of cotton, gives it elasticity and a sensation of comfort
- The use of a completely smooth polymer produces a soft touch and provides special ventilation
- Antibacterial yarn

- Ce fil assure flexibilité et douceur au produit fini
- Sa section transversale ressemblant à celle du coton apporte de l'élasticité et une sensation de bien-être
- L'utilisation d'un polymère complètement émoussé se traduit par un toucher doux et crée une ventilation particulière
- Fil antibactérien



09310
white/silver

Adult
U655
S/M-L/XL



87% POLYAMIDE - 12% ELASTANE
1% POLYPROPYLENE



STANDARD 100
074744.0
CENTROCOT



000007
blue



000003
yellow



000002
red



000012
black



000009
navy



000001
white



000013
orange



000004
green



000015
maroon

Fino ad esaurimento scorte
While stocks last
Jusqu'à épuisement du stock

Adult
U645
S/M-L/XL



87% POLYAMIDE - 12% ELASTANE - 1% POLYPROPYLENE



STANDARD 100
074744.0
CENTROCOT



000004
green



000015
maroon

Fino ad esaurimento scorte
While stocks last
Jusqu'à épuisement du stock



000012
black

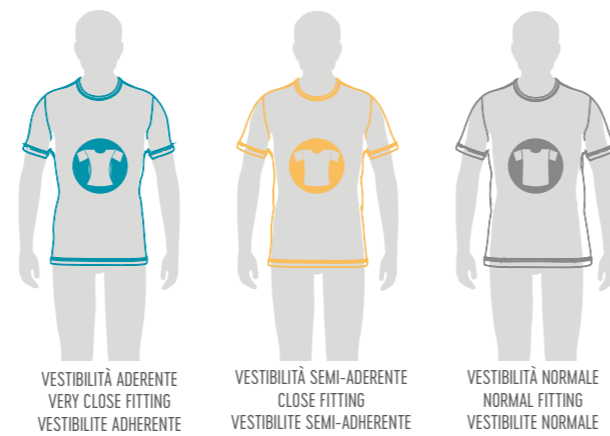


SIZE CHART

Se sei al limite tra due taglie, ordina quella immediatamente più piccola per una vestibilità più aderente o quella immediatamente più grande per una vestibilità più comoda.

If you are in between sizes, order the smaller size for a snugger fit or the larger one if you prefer a more comfortable fit.

Si vous êtes juste entre deux tailles, commandez la plus petite pour une coupe plus ajustée ou la plus grande pour une coupe plus confortable.



ALTEZZA / HEIGHT / HAUTEUR

TAGLIE UOMO / SIZES MAN / TAILLES HOMME										
	EU	IT	TORACE CHEST POITRINE		VITA WAIST TAILLE		FIANCHI HIPS FLANCIS		ALTEZZA HEIGHT HAUTEUR	
			cm	inches	cm	inches	cm	inches	cm	inches
KID	3YXS	22-24							98-108	39-42.5
	2YXS	26-28							110-120	42.5-47.2
JUNIOR	YXS	30-32	64-72	25-28	54-60	21.26-24	66-74	26-29	122-132	48-52
	XXS	34-36	72-80	28-31	60-66	24-26	74-82	29-32	134-144	52.8-56.7
	XS	38-40	80-88	31-35	66-72	26-28	82-90	32-35	146-156	57.5-61.4
ADULT	S	42-44	90-94	35-37	72-76	28-30	92-96	36-38	167-172	65.7-67.7
	M	46-48	94-98	37-39	76-80	30-31	96-100	38-39.4	173-178	68.1-70.1
	L	50-52	98-102	39-40.2	80-84	31-33	100-104	39.4-40.9	179-184	70.5-72.4
	XL	54	102-106	40.2-41.7	84-88	33-35	104-108	40.9-42.5	185-190	72.8-74.8
	XXL	56	106-110	41.7-43.3	88-92	35-36	108-112	42.5-44.1	191-196	75.2-77.2
	3XL	58	110-114	43.3-44.9	92-94	36-37	112-116	44.1-45.7	197-202	77.6-79.5
	4XL	60	114-118	44.9-46.5	94-96	37-38	116-120	45.7-47.2	203-208	79.9-81.9

ALTEZZA / HEIGHT / HAUTEUR

TAGLIE DONNA / SIZES WOMAN / TAILLES FEMME										
	EU	IT	TORACE CHEST POITRINE		VITA WAIST TAILLE		FIANCHI HIPS FLANCIS		ALTEZZA HEIGHT HAUTEUR	
			cm	inches	cm	inches	cm	inches	cm	inches
KID	3YXS	24-26							98-108	39-42.5
	2YXS	26-28							110-120	42.5-47.2
JUNIOR	YXS	30-32	64-72	25-28	54-60	21.26-24	66-74	26-29	122-132	48-52
	XXS	34-36	72-80	28-31	60-66	24-26	74-82	29-32	134-144	52.8-56.7
	XS	38-40	80-88	31-35	66-72	26-28	82-92	32-36	146-156	57.5-61.4
ADULT	S	42-44	84-88	33-35	68-72	27-28	92-96	36-38	164-168	64.6-66.1
	M	46-48	88-92	35-36	72-76	28-30	96-100	38-39.4	169-173	66.5-68.1
	L	50-52	92-96	36-38	76-80	30-31	100-104	39.4-40.9	174-178	68.5-70.1
	XL	54	96-100	38-39.4	80-84	31-33	104-108	40.9-42.5	179-183	70.5-72
	XXL	56	100-104	39.4-40.9	84-88	33-35	108-112	42.5-44.1	184-188	72.4-74
	3XL	58	104-108	40.9-42.5	88-92	35-36	112-116	44.1-45.7	189-193	74.4-76
4XL	60	108-112	42.5-44.2	92-96	36-38	116-120	45.7-47.2	194-198	76.4-78	

GUANTI / GLOVES / GANTS

Per prendere la misura giusta della larghezza della mano, segui esattamente il disegno illustrativo.

Follow the drawing to measure the hand's width in the proper way and use the chart to figure out which size best fits your hand.

Pour mesurer la largeur de la main suivre le dessin et le tableau.



GLOVES SIZING CHART							
7,5	8	8,5	9	9,5	10	10,5	11
8,2 cm	8,5 cm	8,8 cm	9,1 cm	9,4 cm	9,7 cm	10 cm	10,3 cm

GINOCCHIERE / KNEEPADS / GENOUILLÈRES

SIZE GUIDE

Misura la circonferenza della tua gamba 15 cm sotto la tua rotula.

Measure the circumference of your leg at a point 15 cm below the middle of your kneecap.

Mesure ton tour de jambe 15 cm au-dessous de la rotule.



KNEEPAD SIZING CHART					
	XS	S	M	L	XL
cm	30-33	33-35	35-37	37-40	40-45
inches	12-13	13-13,7	13,7-14,5	14,5-15,7	15,7-17,7

CALZE / SOCKS / CHAUSSETTES



SOCKS SIZING CHART							
SIZE	KID	JR	AD	XS	M	L	XL
EU	35/38	39/42	42/46	31/34	35/38	39/42	43/47
USA	3.5/6	7/9	9/12	1/3	3.5/6	7/9	10/13
UK	2.5/5	6/8	8/11	12.5/2	2.5/5	6/8	9/12

SIZE ENERGY GRIP:

M: 39/41

L: 42/44

XL: 45/47

SCARPE / SHOES / CHAUSSURES



SHOES SIZING CHART														
EU	35	36	37	38	39	40	41	42	43	44	45	46	47	48
USA	3.5	4	5	6	7	7.5	8	9	10	10.5	11	12	13	14
UK	2.5	3	4	5	6	6.5	7	8	9	9.5	10.5	11	12	13



errea

ERREÀ SPORT S.p.A.

Via G. Di Vittorio, 2/1
43056 S. Polo di Torrile (Parma) - Italy

errea.com

info@errea.it

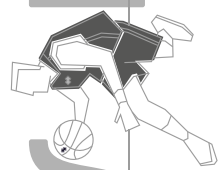
CERTIFIED QUALITY
MANAGEMENT SYSTEM

CQY
CERTIQUALITY

UNI EN ISO 9001:2015



BASKET



PRODOTTI DAL
PRODUTTORI DAL
1988